



DESARROLLA:





A 100 metros del Shopping del Sol

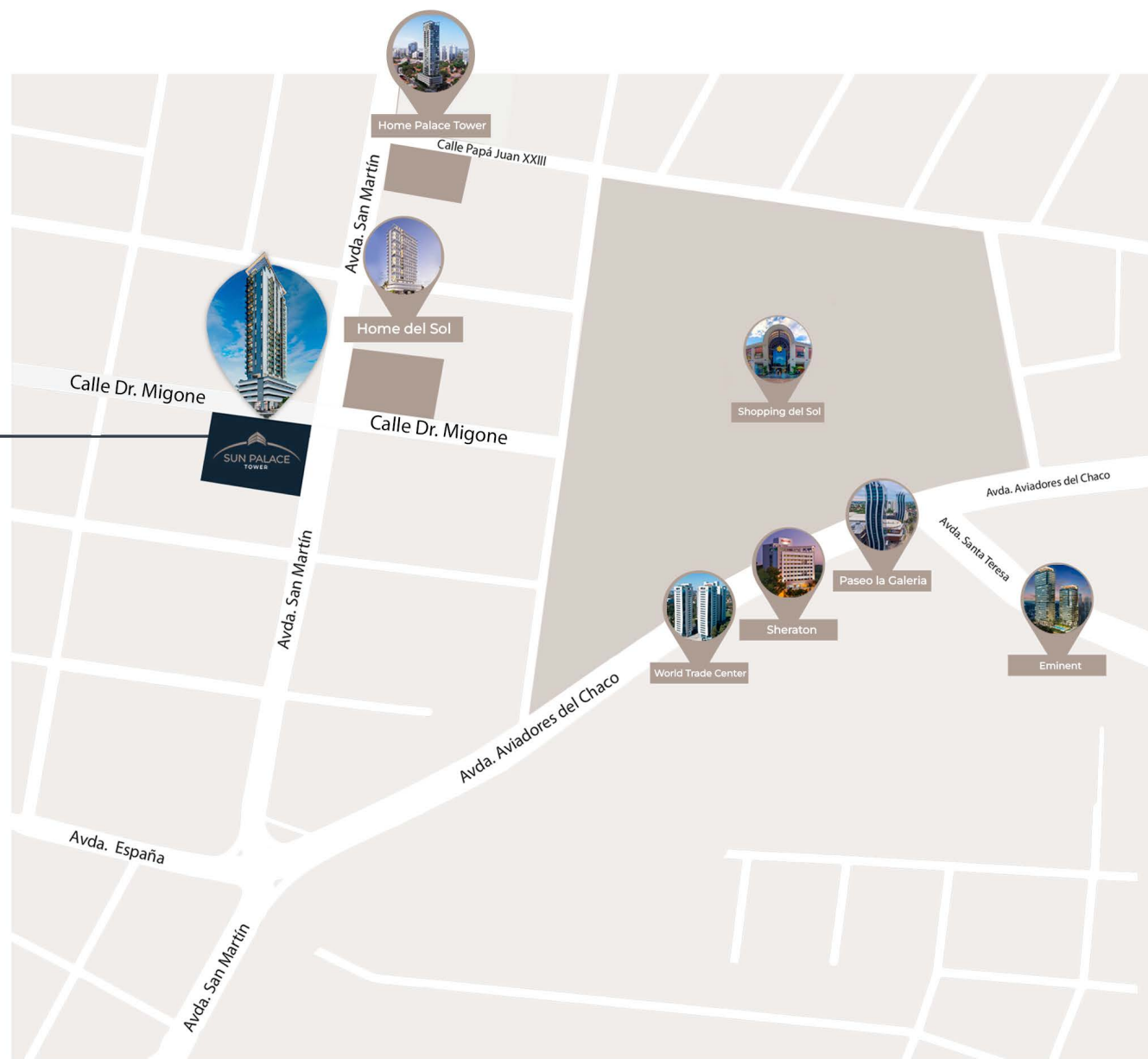
Ubicado en la zona TOP del nuevo centro comercial y corporativo de Asunción

Avda. San Martín
Esq. Dr. Migone

A pasos de:
Shopping del Sol
150 mts.

Paseo la Galería
300 mts.

World Trade Center
250 mts.





SUN PALACE
TOWER

HOME
IN THE CITY



Sun Palace Tower

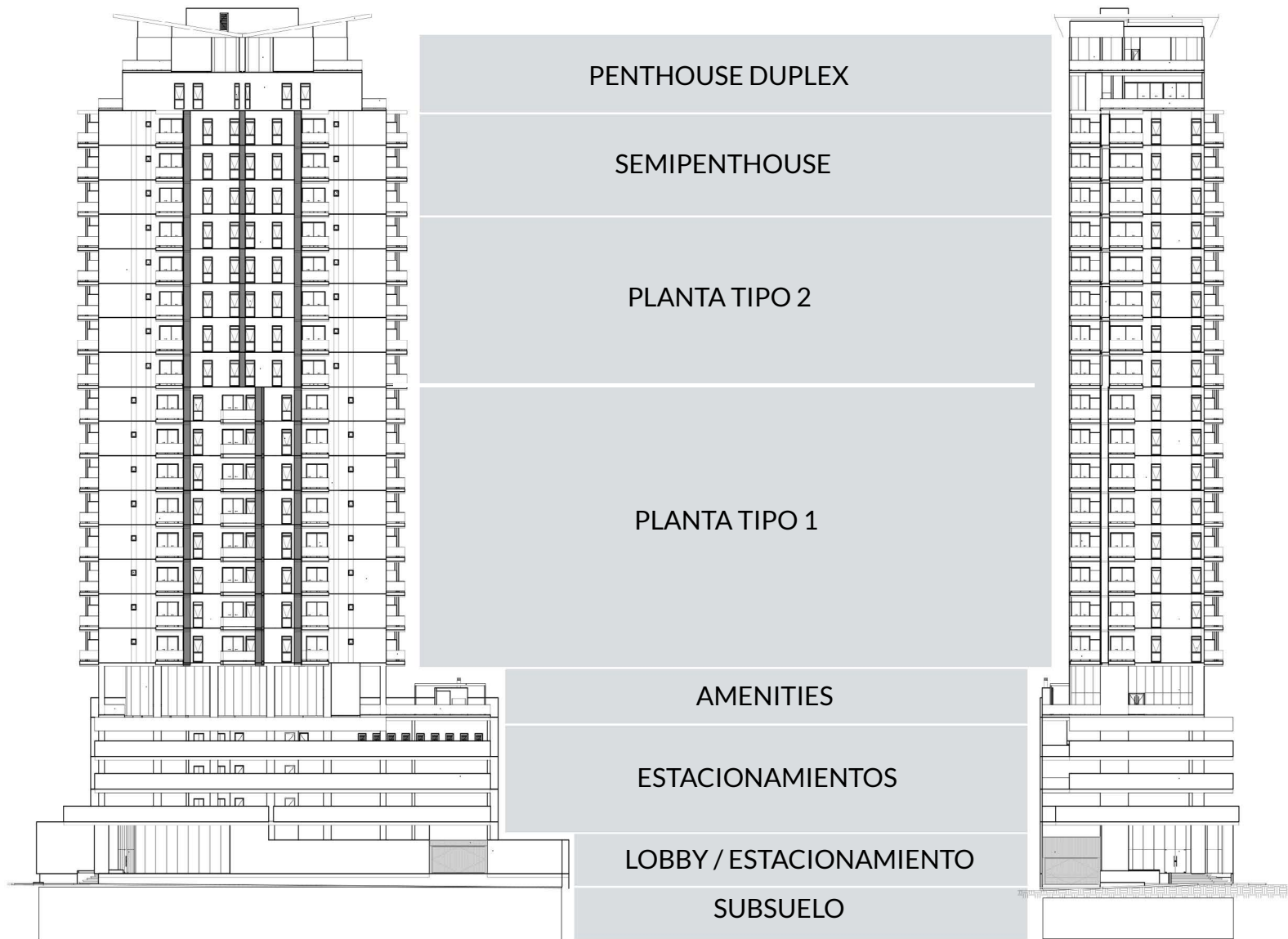
El proyecto Inicia en junio 2023 esta ubicado en Asunción barrio Manorá, contará con unidades variadas de departamentos de 1 dormitorio, de 2 dormitorios, SemiPenthouse y Penthouse Duplex.

Los departamentos contarán con la mejor tecnología HIGH END del mercado, a través de una pre-instalación para domótica, pisos laminados, llaves con cerradura electrónica entre otras características sobresalientes.



*Acceso al palier de los
ascensores en todos los
niveles con acabados
High End*





VISTA A AVDA. ESPAÑA



Avda. San Martín
VISTA AL EJE CORPORATIVO



VISTA AL CENTRO HISTORICO

Avda. Dr. Migone

VISTA A LA COSTANERA

- Lobby
- Sala de cine
- Gimnasio
- Sala de Yoga
- Piscina con área de niños
- 2 salones climatizados
- Solarium
- Quincho con parrilla



Sala de cine



Piscina con área de niños



Quineho con parilla



Salón multiuso climatizado





Gimnasio



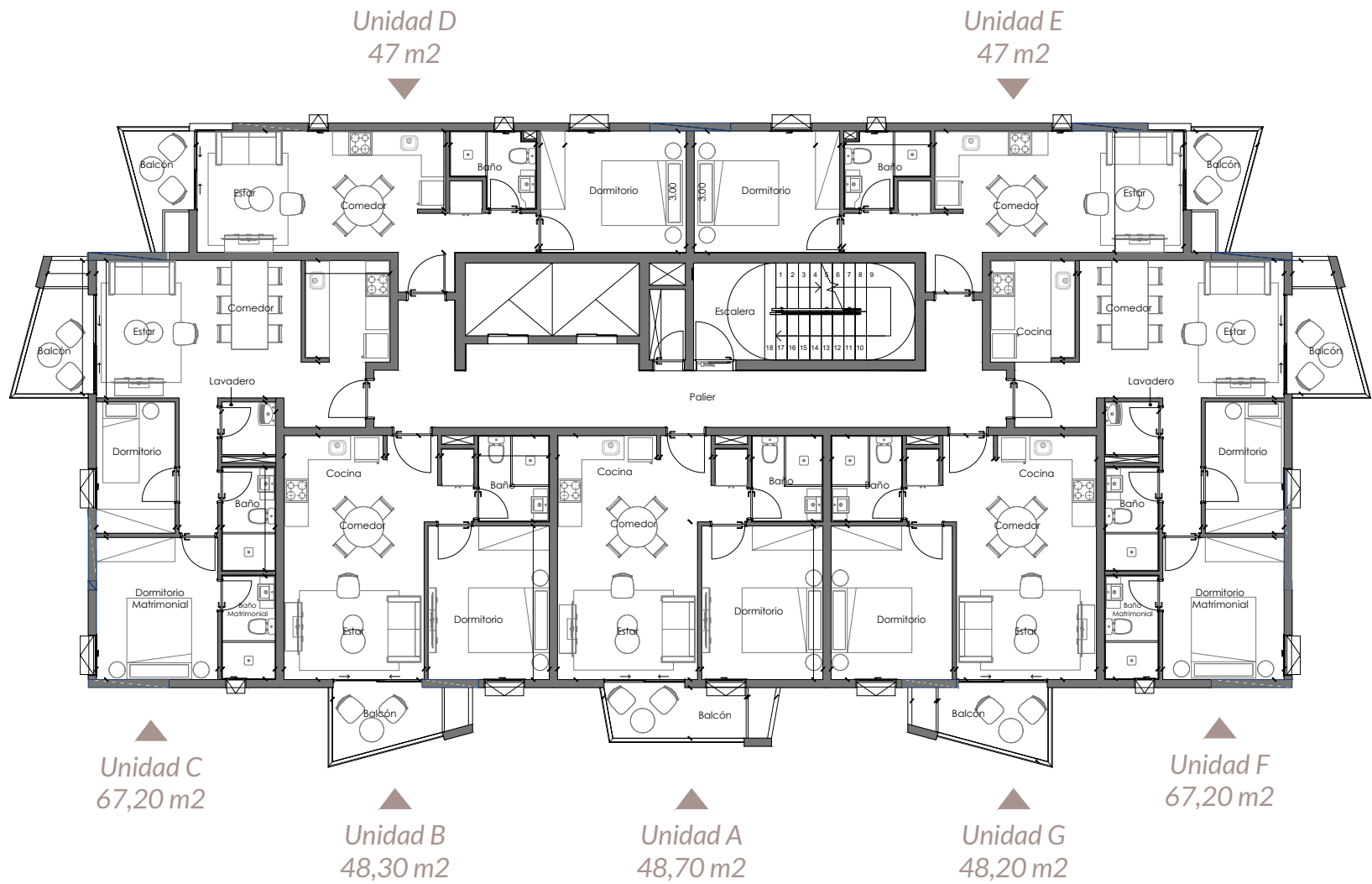
Salón de yoga

Planta General - Planta Tipo 1

Niveles 5 al 12



Avda. San Martín



Calle Dr. Migone



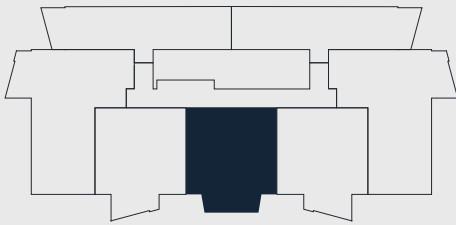
PLANTA TIPO 1

Departamento TIPOLOGÍA A

-ÁREA PROPIA: 42.9 m²

-ÁREA BALCÓN: 5.8 m²

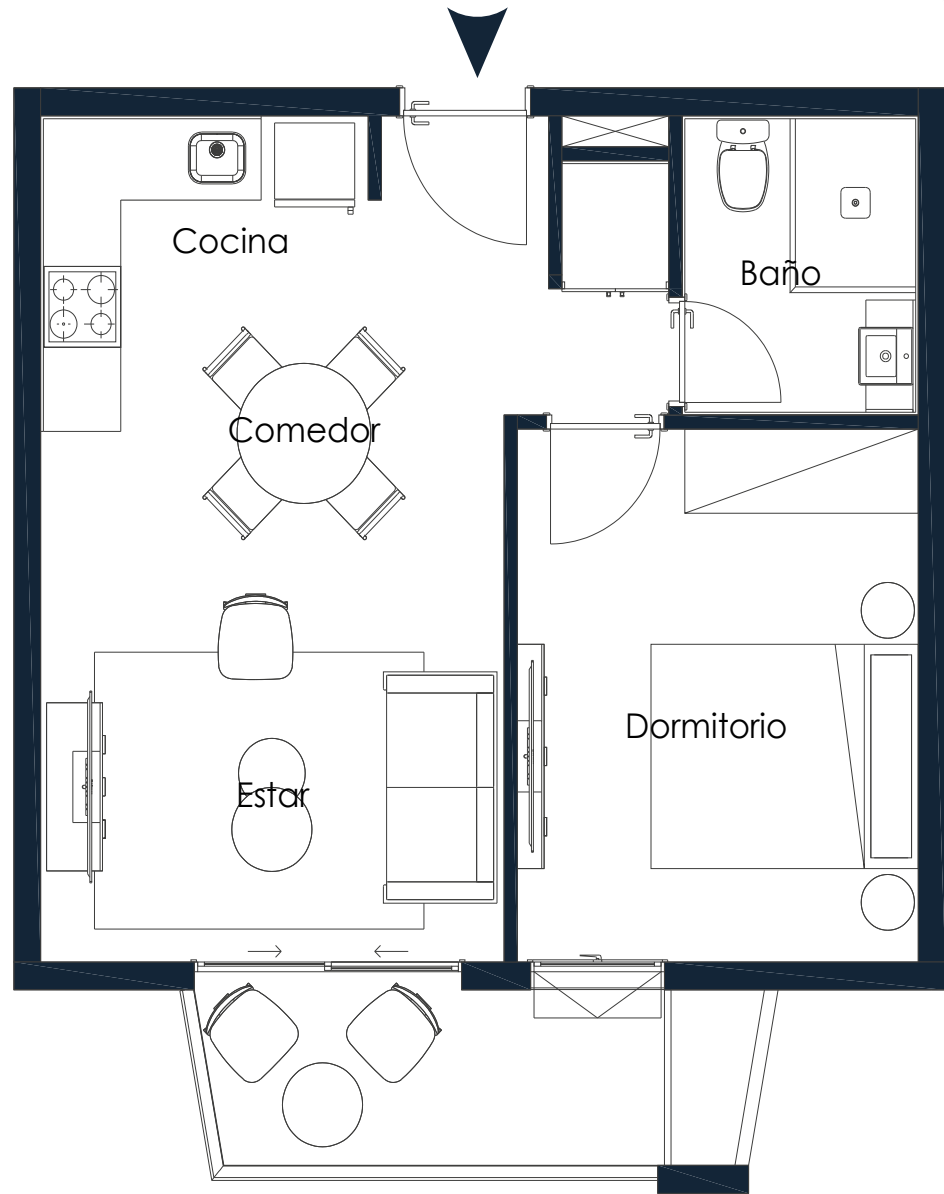
Avda. San Martín



Calle Dr. Migone



VISTA AL SHOPPING DEL SOL



VISTA A LA COSTANERA

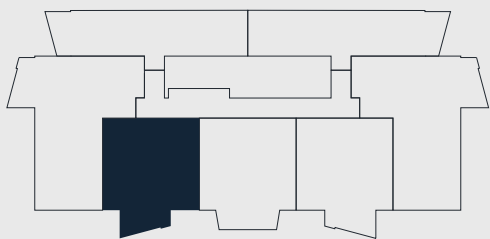
PLANTA TIPO 1

Departamento TIPOLOGÍA B

-ÁREA PROPIA: 42.9 m²

-ÁREA BALCÓN: 5.4 m²

Avda. San Martín



Calle Dr. Migone



VISTA AL SHOPPING DEL SOL



VISTA A LA COSTANERA

PLANTA TIPO 1

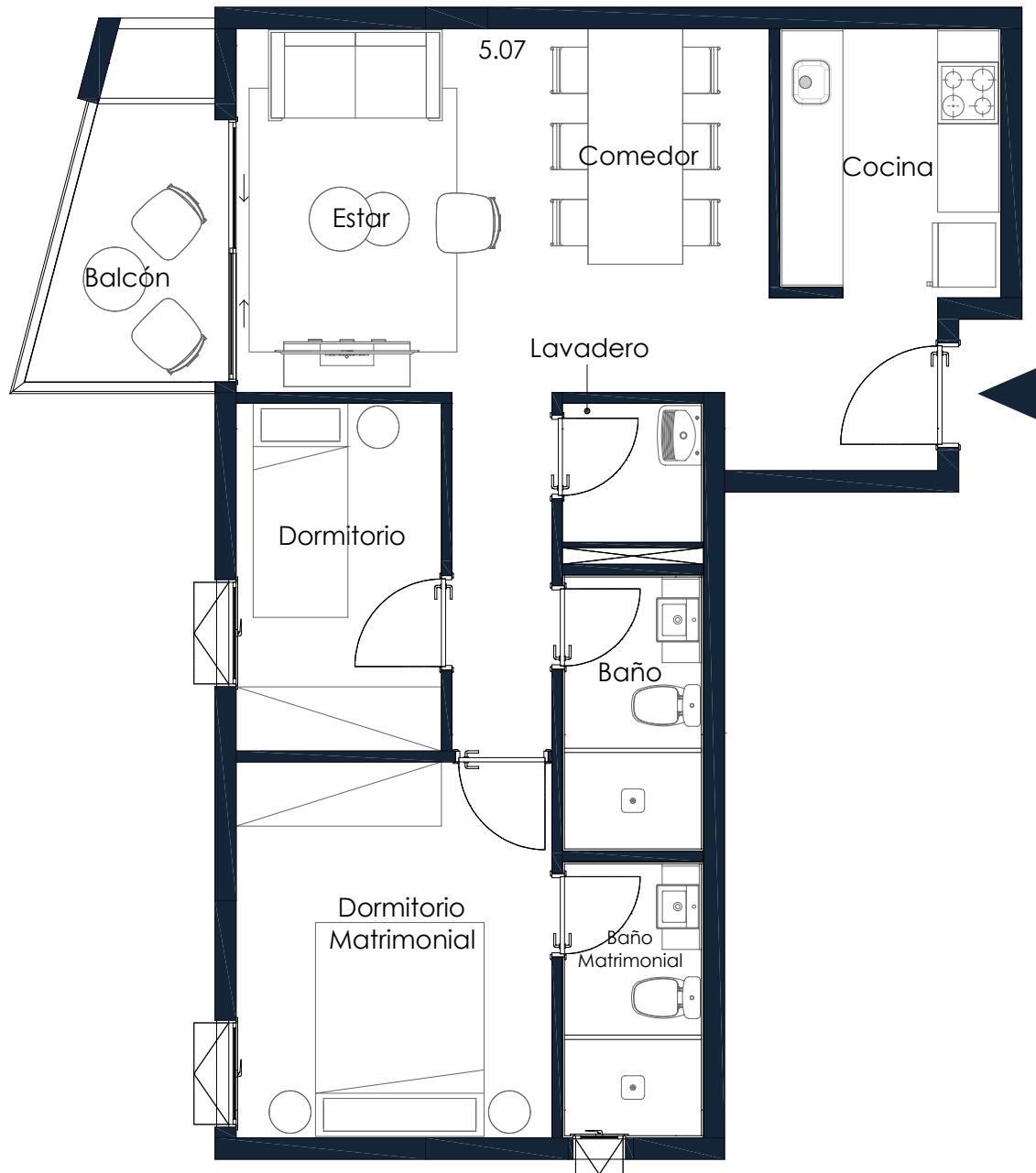
Departamento TIPOLOGÍA C

-ÁREA PROPIA: 62.0 m²

-ÁREA BALCÓN: 5.3 m²

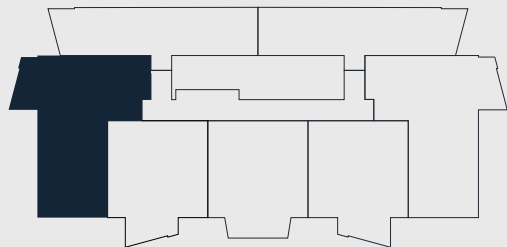


VISTA AL SHOPPING DEL SOL



VISTA A LA COSTANERA

Avda. San Martín



Calle Dr. Migone

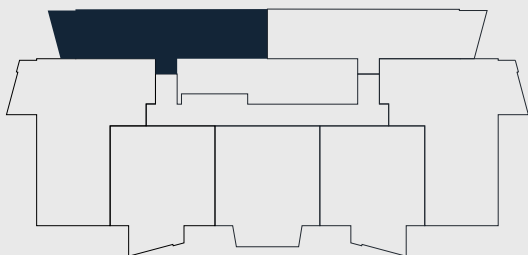
PLANTA TIPO 1

Departamento TIPOLOGÍA D

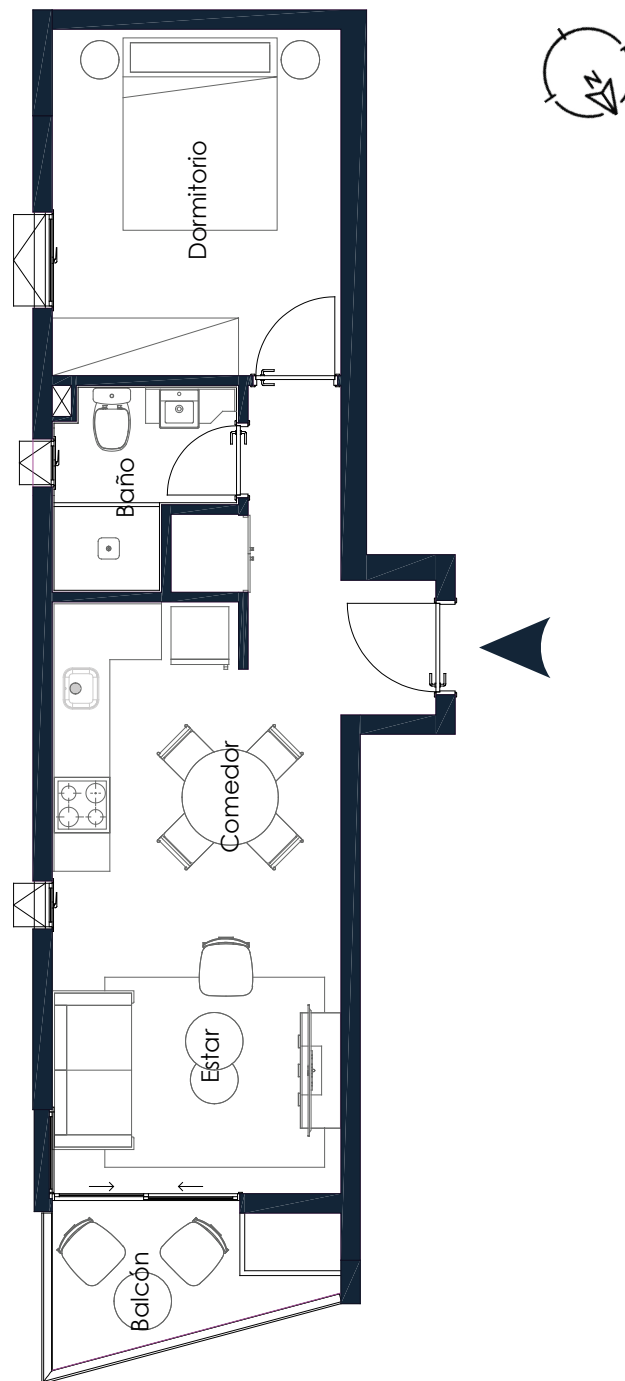
-ÁREA PROPIA: 42.7 m²

-ÁREA BALCÓN: 4.3 m²

Avda. San Martín



Calle Dr. Migone



VISTA A LA COSTANERA

VISTA AL SHOPPING DEL SOL

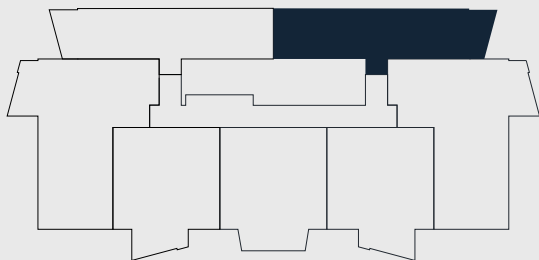
PLANTA TIPO 1

Departamento TIPOLOGÍA E

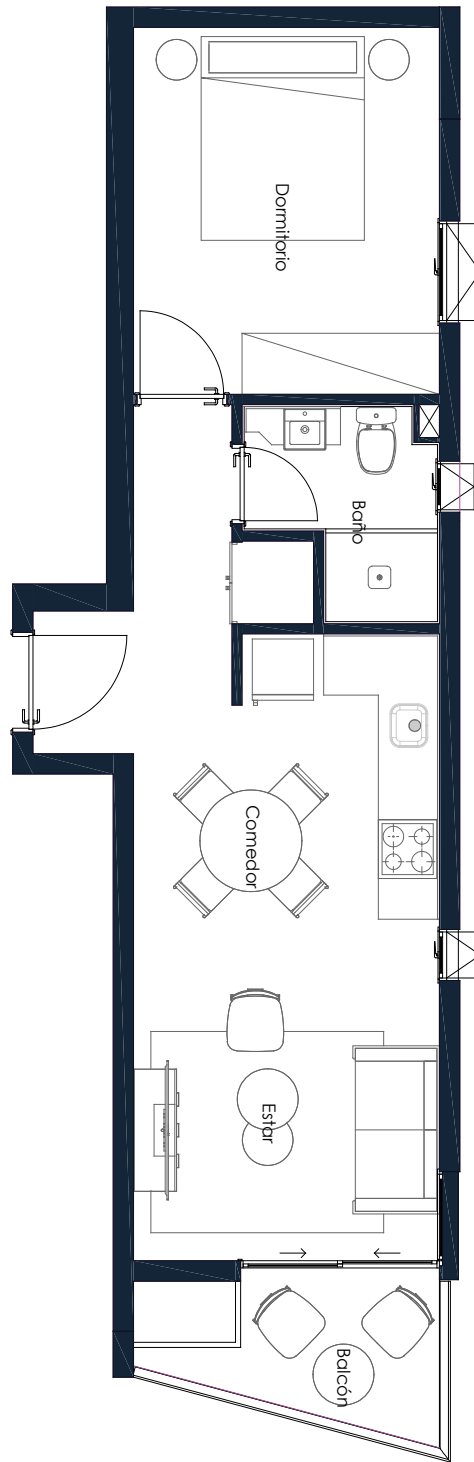
-ÁREA PROPIA: 42.7 m²

-ÁREA BALCÓN: 4.3 m²

Avda. San Martín



Calle Dr. Migone



VISTA AL CENTRO HISTORICO

VISTA A LA AVDA. ESPAÑA



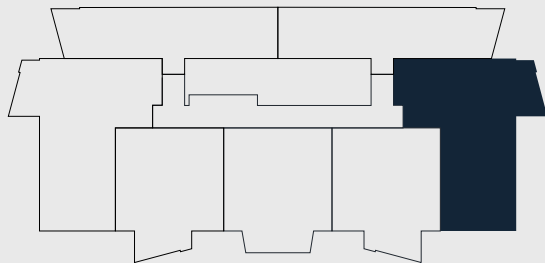
PLANTA TIPO 1

Departamento TIPOLOGÍA F

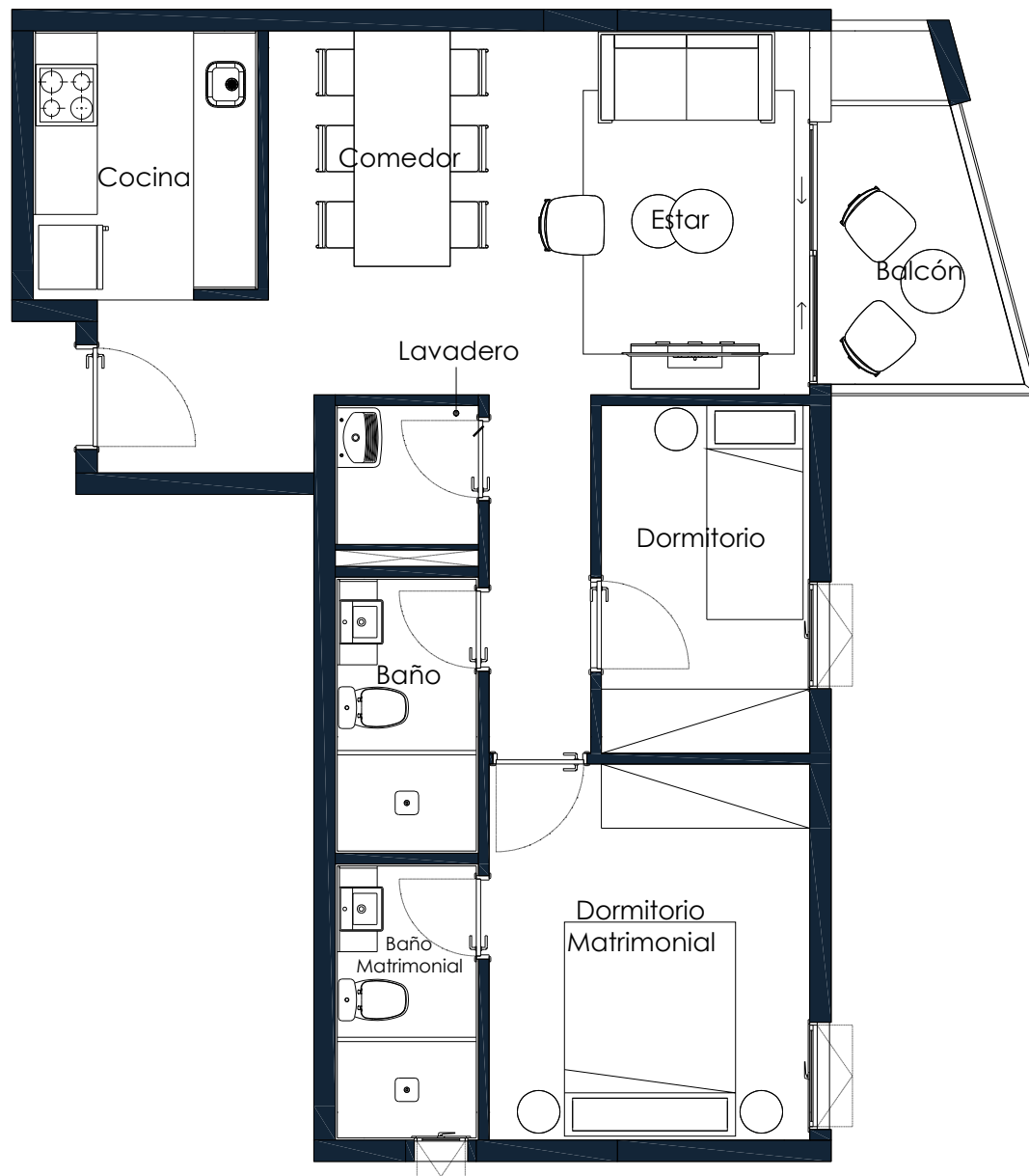
-ÁREA PROPIA: 62.0 m²

-ÁREA BALCÓN: 5.3 m²

Avda. San Martín



Calle Dr. Migone



VISTA AL CENTRO HISTORICO

VISTA A LA COSTANERA

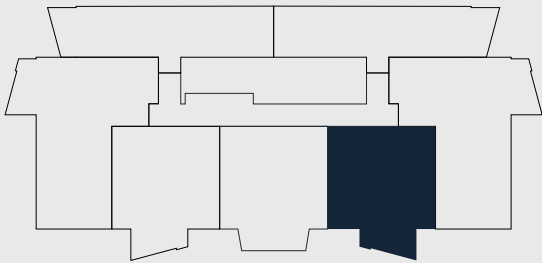
PLANTA TIPO 1

Departamento TIPOLOGÍA G

-ÁREA PROPIA: 42.9 m²

-ÁREA BALCÓN: 5.3 m²

Avda. San Martín



Calle Dr. Migone



VISTA AL CENTRO HISTORICO

VISTA A LA COSTANERA



Planta General - Planta Tipo 2

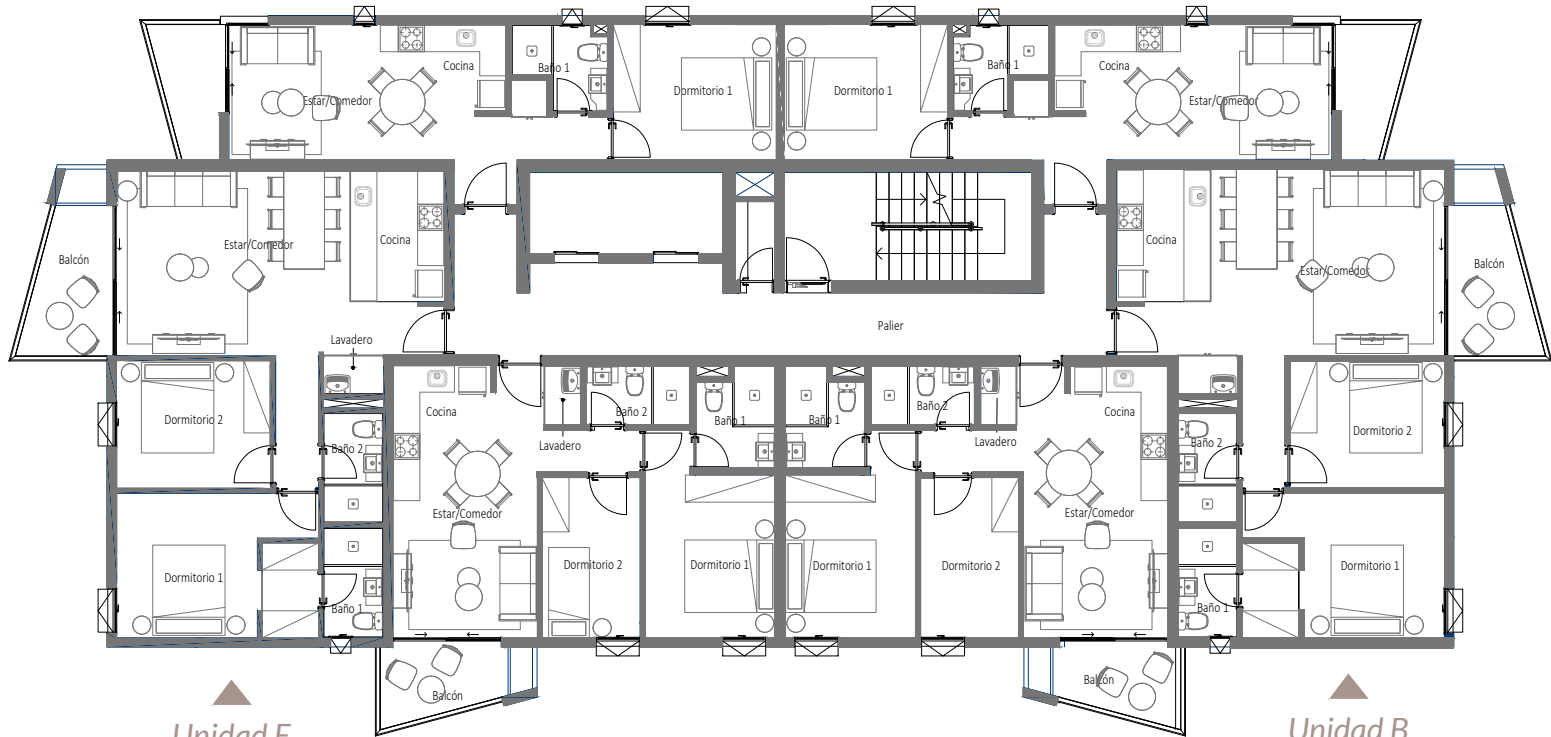
Niveles 13 al 17



Avda. San Martín

Unidad F
47 m²

Unidad A
47 m²



Unidad E
79,20 m²

Unidad D
60,40 m²

Unidad C
60,40 m²

Unidad B
79,10 m²

Calle Dr. Migone



PLANTA TIPO 2

Departamento TIPOLOGÍA A

-ÁREA PROPIA: 42.7 m²

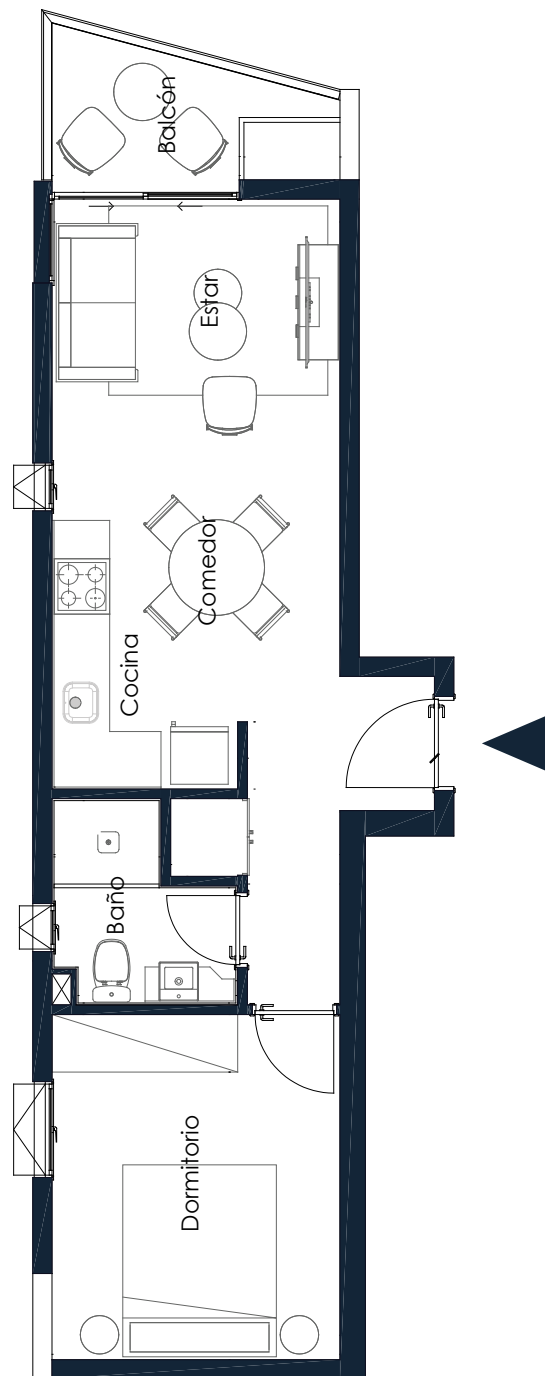
-ÁREA BALCÓN: 4.3 m²

Avda. San Martín



Calle Prof. Salvador Dencice

VISTA AL CENTRO HISTORICO



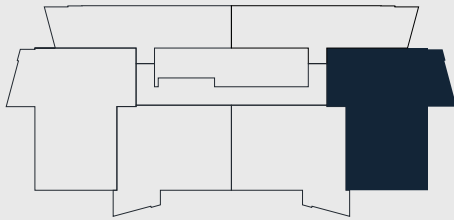
PLANTA TIPO 2

Departamento TIPOLOGÍA B

-ÁREA PROPIA: 72.1 m²

-ÁREA BALCÓN: 6.9 m²

Avda. San Martín



Calle Prof. Salvador Dentice



VISTA AL CENTRO HISTORICO

VISTA A LA COSTANERA

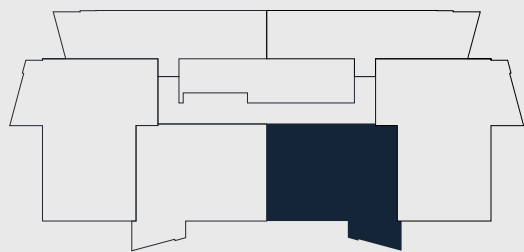
PLANTA TIPO 2

Departamento TIPOLOGÍA C

-ÁREA PROPIA: 55.0 m²

-ÁREA BALCÓN: 5.4 m²

Avda. San Martín



Calle Prof. Salvador Dentice



VISTA AL CENTRO HISTORICO

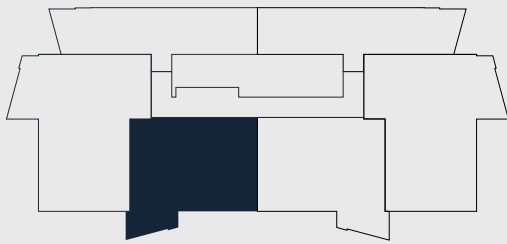
VISTA A LA COSTANERA

PLANTA TIPO 2

Departamento TIPOLOGÍA D

-ÁREA PROPIA: 55.0 m²

-ÁREA BALCÓN: 5.4 m²



Calle Prof. Salvador Dentice



VISTA AL SHOPPING DEL SOL



VISTA A LA COSTANERA

PLANTA TIPO 2

Departamento TIPOLOGÍA E

-ÁREA PROPIA: 72.3 m²

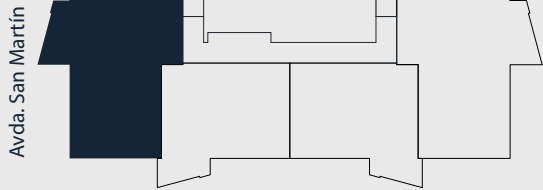
-ÁREA BALCÓN: 6.9 m²



VISTA AL SHOPPING DEL SOL



VISTA A LA COSTANERA



Calle Prof. Salvador Dentice

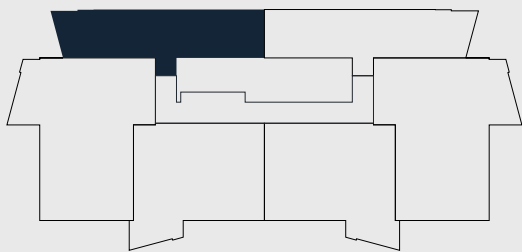
PLANTA TIPO 2

Departamento TIPOLOGÍA F

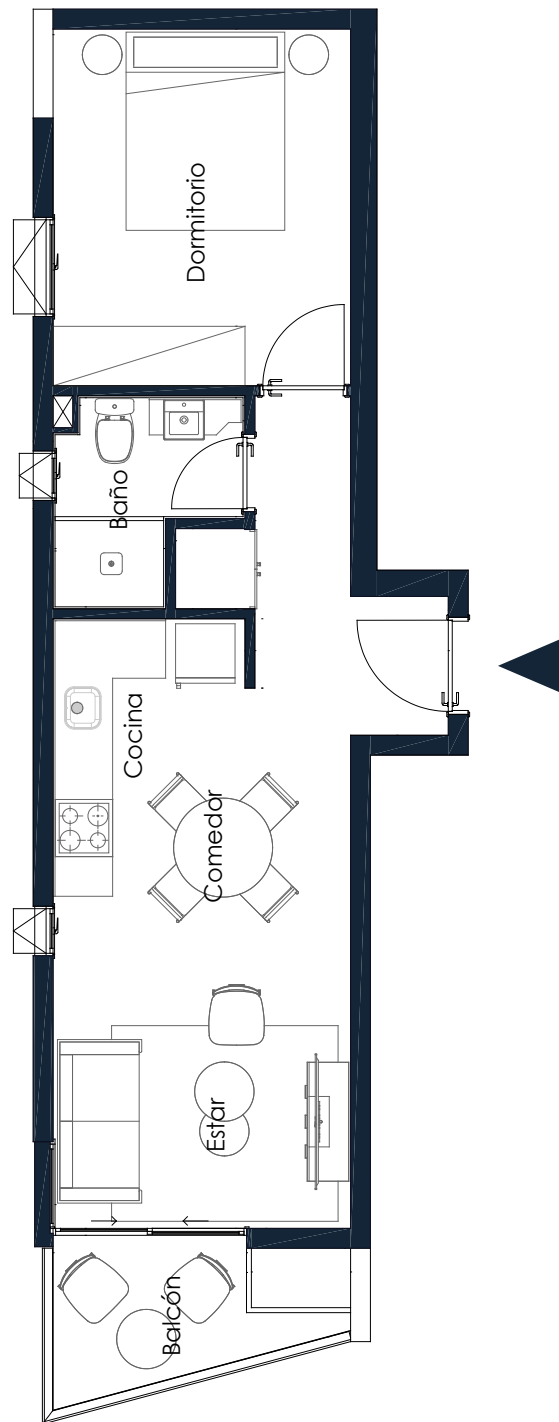
-ÁREA PROPIA: 42.7 m²

-ÁREA BALCÓN: 4.3 m²

Avda. San Martín



Calle Prof. Salvador Dentice



VISTA AL SHOPPING DEL SOL

*Semipenthouse y
Penthouse Duplex*







SEMIPENTHOUSE

Departamento

TIPOLOGÍA A

-ÁREA PROPIA: 174.6 m²

-ÁREA BALCÓN: 17.29 m²

VISTA AL SHOPPING DEL SOL



VISTA A LA COSTANERA

Avda. San Martín



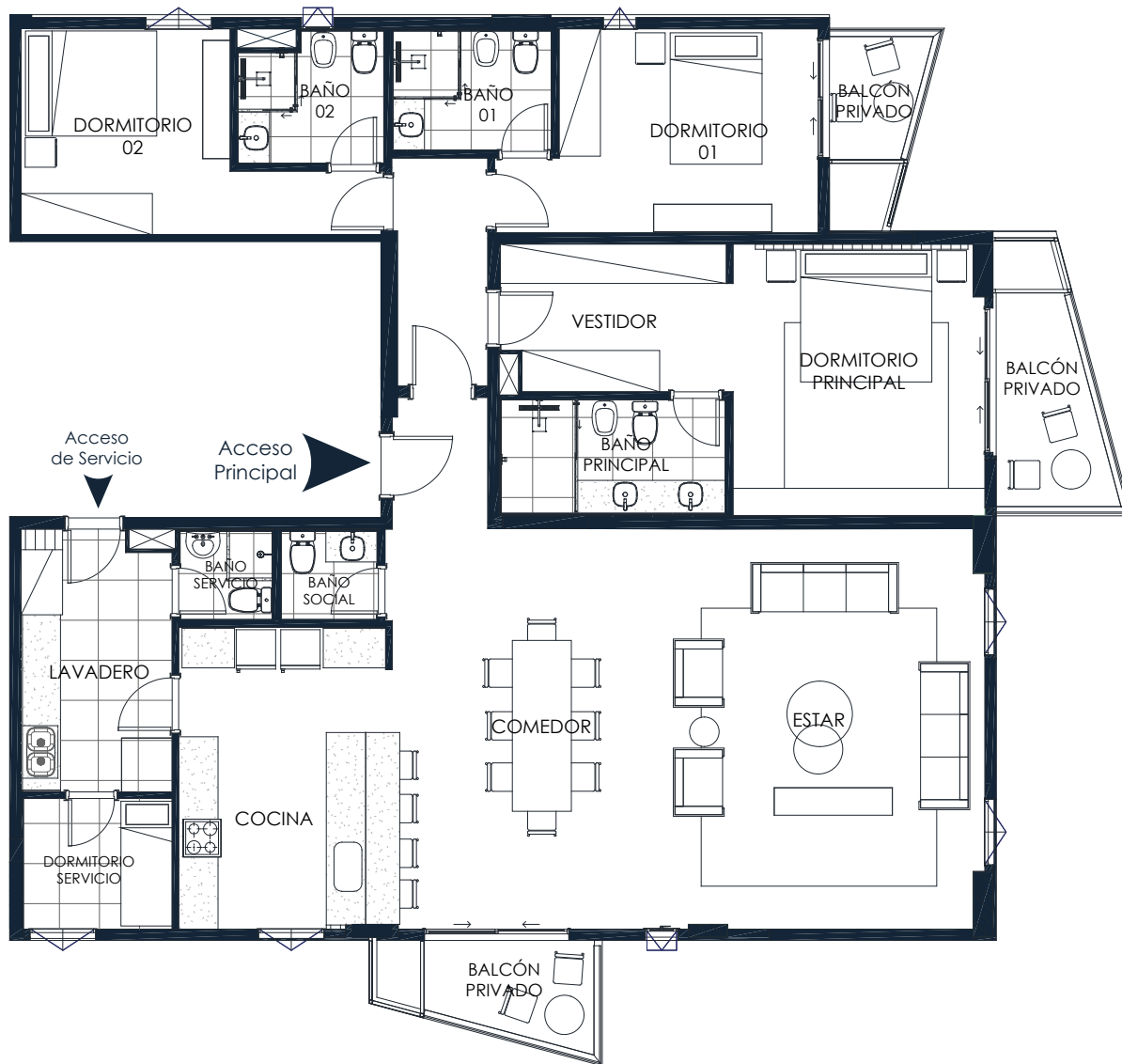
Calle Prof. Salvador Dentice

SEMIPENTHOUSE

Departamento TIPOLOGÍA B

-ÁREA PROPIA: 174.55 m²

-ÁREA BALCÓN: 17.29 m²



VISTA AL CENTRO HISTORICO

VISTA A LA COSTANERA



Avda. San Martín

Calle Prof. Salvador Dentice



Print
Can



PENTHOUSE

Departamento

TIPOLOGÍA A Nivel 1

-ÁREA PROPIA: 240.2 m²

-ÁREA BALCÓN: 93.3 m²

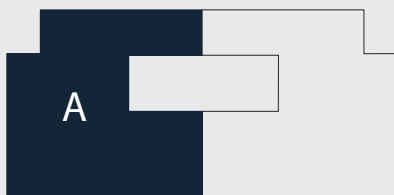


VISTA AL SHOPPING DEL SOL



VISTA A LA COSTANERA

Avda. San Martín



Calle Prof. Salvador Dentice



PENTHOUSE

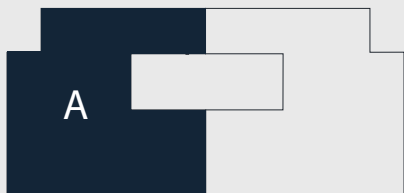
Departamento

TIPOLOGÍA A Nivel 2

-ÁREA PROPIA: 240.2 m²

-ÁREA BALCÓN: 93.3 m²

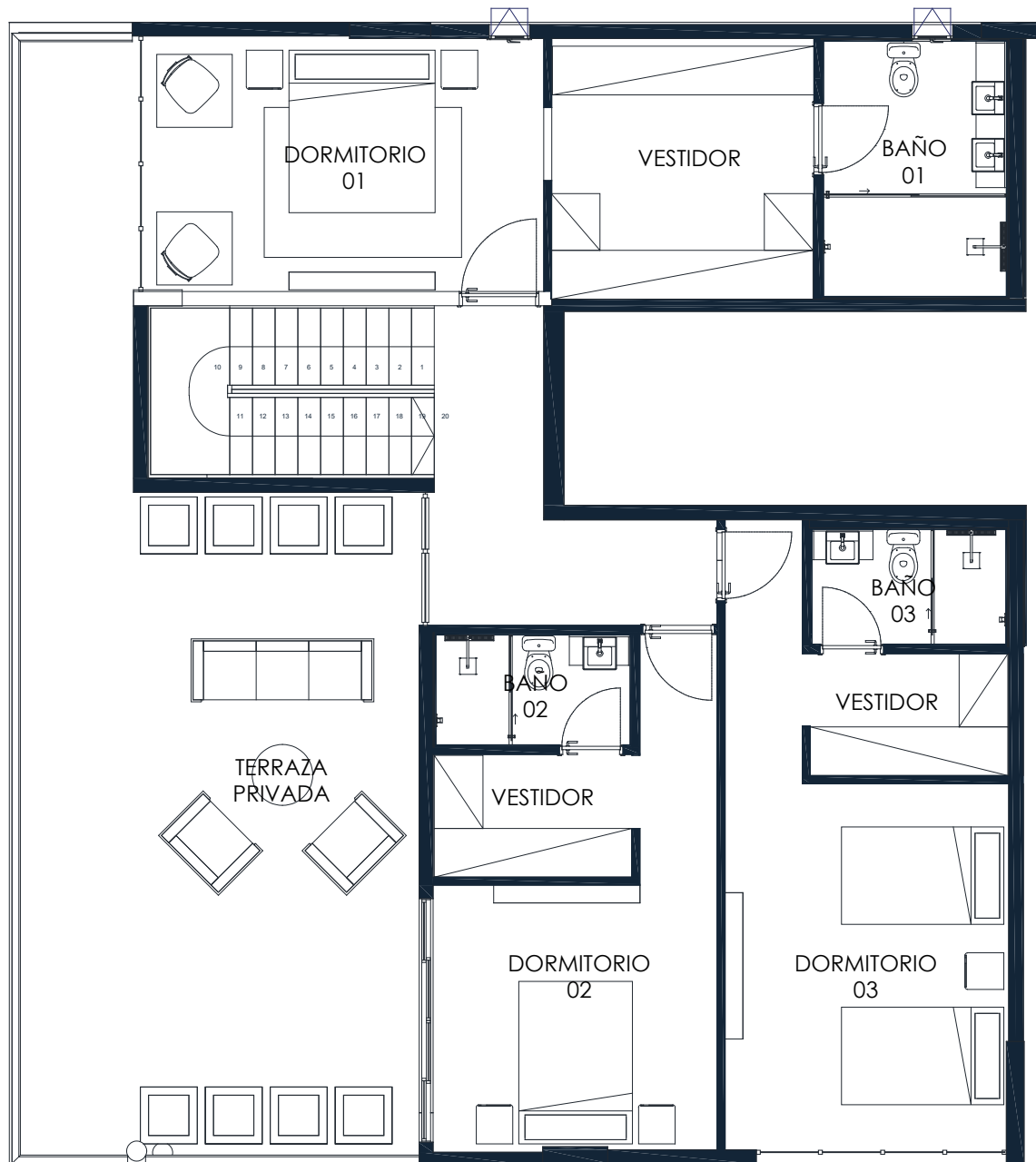
Avda. San Martín



Calle Prof. Salvador Dentice



VISTA AL SHOPPING DEL SOL



VISTA A LA COSTANERA





PENTHOUSE

Departamento

TIPOLOGÍA B
Nivel 1

-ÁREA PROPIA: 240.2 m²

-ÁREA BALCÓN: 93.3 m²

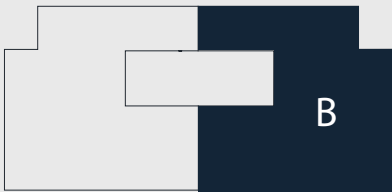


VISTA AL SHOPPING DEL SOL



VISTA A LA COSTANERA

Avda. San Martín



Calle Prof. Salvador Dentice



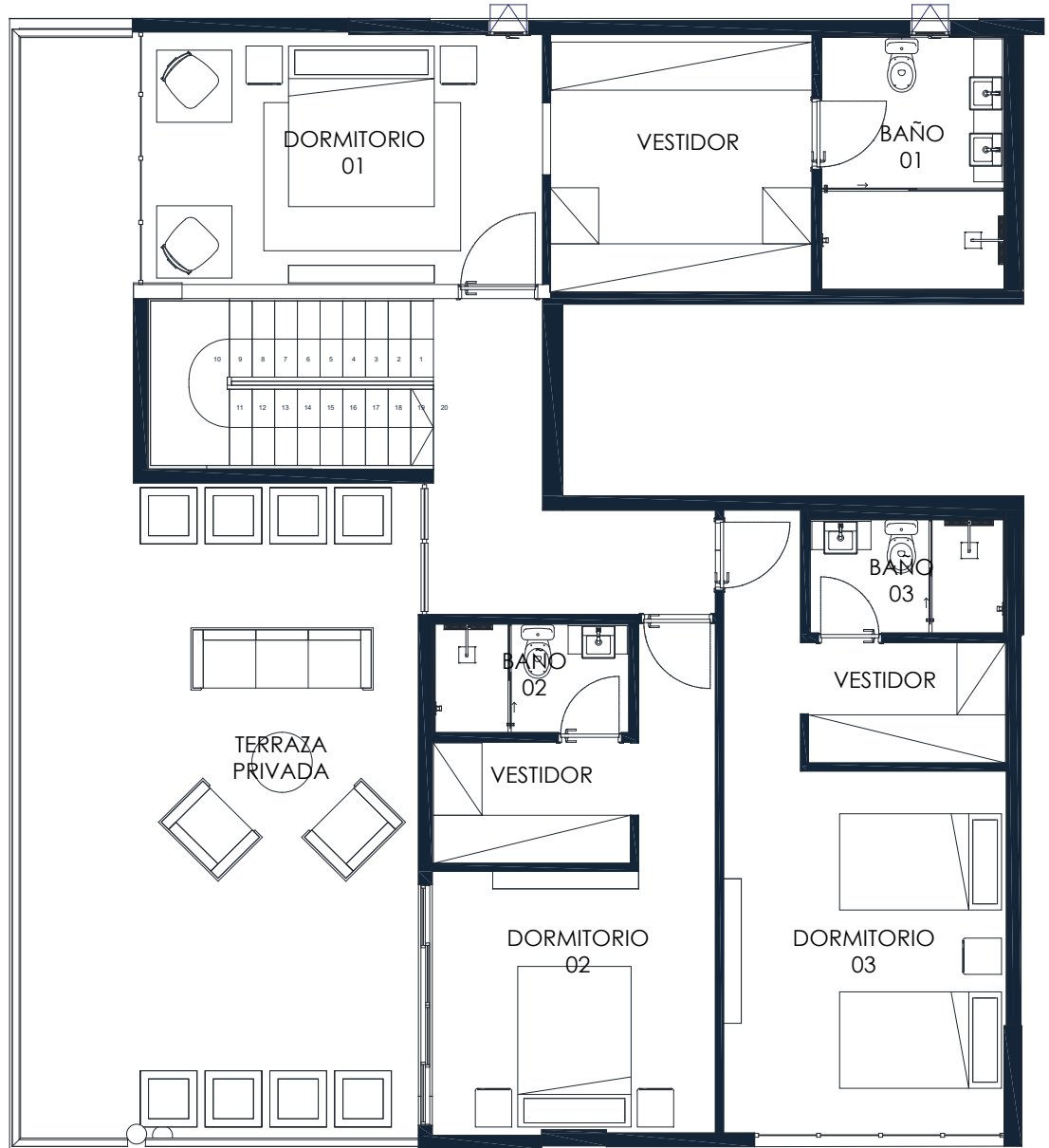
PENTHOUSE

Departamento TIPOLOGÍA B Nivel 2

-ÁREA PROPIA: 240.2 m²

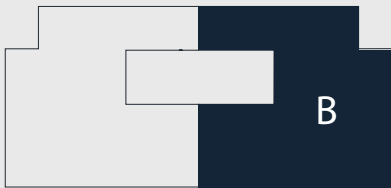
-ÁREA BALCÓN: 93.3 m²

VISTA AL SHOPPING DEL SOL



VISTA A LA COSTANERA

Avda. San Martín



Calle Prof. Salvador Dentice









TERMINACIONES DE LOS DEPARTAMENTOS

- 94 unidades de departamentos.
- Aberturas con carpinterías de aluminio línea GOLD con cristales “DVH” según orientación y ambiente.
- Barandas en aluminio y vidrios Rayban color verde laminados.
- Pisos flotantes laminados y acústicos, con sistema click, simil madera (impermeable).
- Zócalos polietileno laqueado color blanco con molduras
- Sistema de aire acondicionado split sistema INVERTER de marca de primera calidad. (Ahorro de energía de 40%)
- Muebles de cocina en melamina texturada, alacenas revestimiento de primera calidad.
- Mesadas de granito de primera calidad en cocina y baños.
- Anafe eléctrico y campana de primera calidad.
- Griferías y artefactos sanitarios de primera calidad.
- Frente de placares en melaminas texturadas de primera calidad.
- Cerraduras electrónicas smart con acceso digital y wifi, de última generación.
- Tomas usb y switches de primera calidad.
- Alimentación eléctrica con generador en caso de apagón (provee de iluminación para sala y cocina)
- Sistema domótico (alexa o google home) con cerradura digital controlado por internet, encendido de aire, tv, luces y cortinas. (opcional adicional)



LOBBY

- Imponente y amplio lobby de doble altura con revestimientos con materiales nobles como mármol, madera y decoraciones de alto estilo, con iluminación led de última generación.
- Conserje y guardia 24 hs en el lobby.
- Portero eléctrico.
- 2 ascensores de última generación con capacidad para 13 personas de alta velocidad.
- Paisajismo y jardines interiores y exteriores en el lobby y áreas comunes.
- Muebles de ambiente en el Lobby y Amenities de primera calidad.



AMENITIES

- Ambiente decorados con revestimientos de alta calidad.
- Amplia piscina para adultos e infantil independientes.
- Deck de piscina térmica de material “wpc”.
- Amplio gimnasio con equipos de primera calidad.
- Sala de yoga.
- Salones multiuso.
- Sala de cine.
- 2 quinchos climatizados y exterior con amplia parrilla. (expandible para eventos en el exterior).
- Área de eventos equipados para 50 personas.
- Baños con duchas y vestidores.

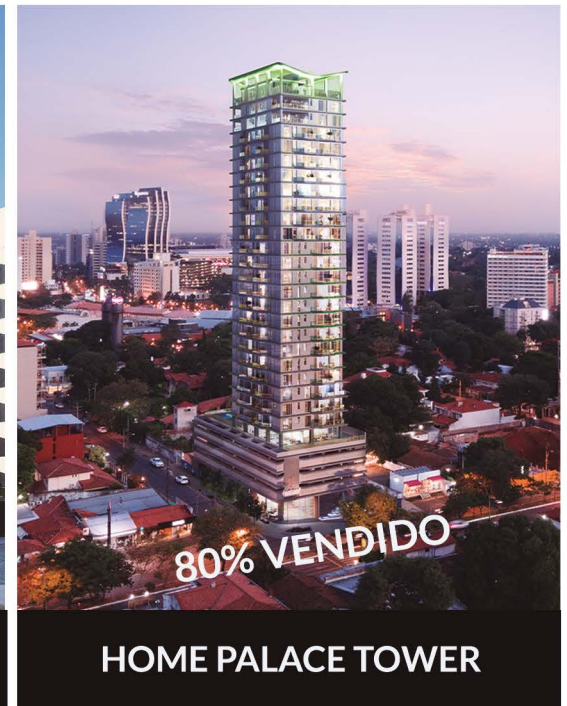


ESTACIONAMIENTOS

- Acceso al palier de ascensores en los niveles de estacionamientos decorados con revestimientos e iluminación con acabado High End. (subsuelo, nivel 1, 2 y 3)
- Estacionamientos preparados para carga de vehículos eléctricos (EV).
- Bauleras y depósitos.
- Área de personal doméstico con duchas, vestuarios y lockers independientes para mujeres y hombres.



PROYECTOS HOME



Desarrolla:



SUN PALACE
TOWER

WhatsApp: +595 972 599 000

info@phurban.com

ventas@phurban.com

Calle Austria, Esq. Capitan Emerterio Miranda 1221.

Asunción - Paraguay

www.phurban.com