



HOME STAY

SAN MARTIN





Home Stay San Martín,

Esta diseñado para vivir o invertir en forma inmediata con todo el lujo y las comodidades de un Hotel 5 estrellas.

Ofrecemos un servicio completo de administración y asesoramiento integral de alquileres temporales y tradicionales.

Con todos los servicios exclusivos que necesita el futuro residente.

Nos ocupamos de todos los aspectos, desde la comercialización hasta la atención a los huéspedes, garantizando un proceso rentable y sin complicaciones.

HOME STAY

SAN MARTIN





Ubicación Estratégica

Home Stay San Martín, está ubicado sobre la avenida San Martín y San Juan XXIII.

A tan solo 150 metros se concentra el complejo más grande de tiendas exclusivas de marcas, lugares de ocio, entretenimiento, cines, supermercados, patio de comidas, restaurantes más exclusivos en el Shopping del Sol y el Paseo la Galería.

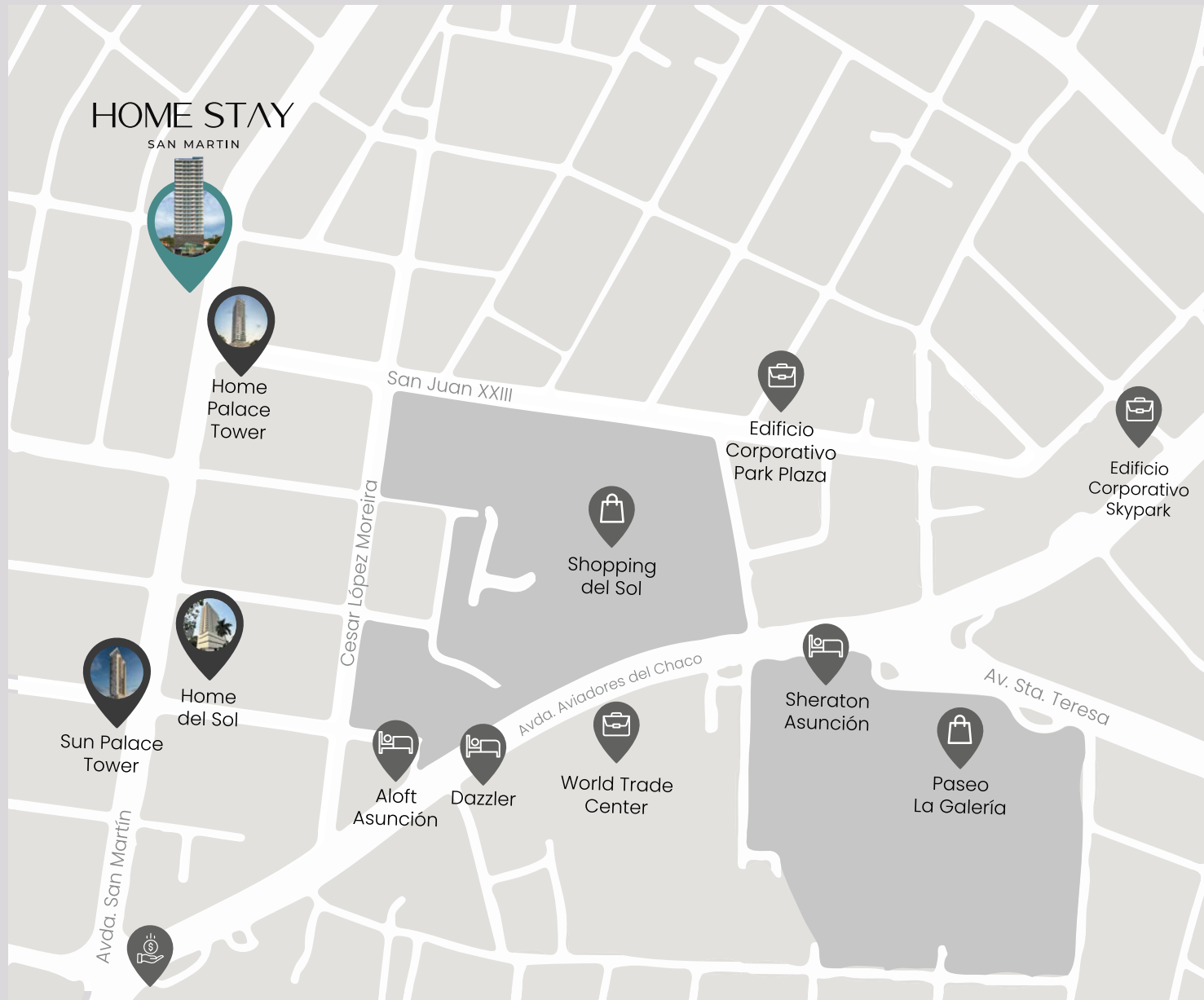
Así mismo complejos de edificios corporativos, hoteles y entidades bancarias.

Dirección

Avda. Gral. José de San Martín y San Juan XXIII.
Asunción, Paraguay.
www.phurban.com - +595 972 599 000



Ubicación



HOME STAY

SAN MARTIN



22 Niveles.



Departamentos.



Suite single,
1 y 2 dormitorios.



3 Ascensores,
1 de servicio.



Amenities de
primer nivel.



A 150 mts. del
Shopping del Sol.



Estacionamiento
de cortesía en
planta baja.



Grupo electrógeno
con cobertura del
100% del edificio.

Estar - Comedor



HOME STAY

SAN MARTIN

Lobby





Frontdesk
(recepción)
24 hs.



Servicio de
mucama
24hs.



Seguridad
integral
24 hs.



Sala de descanso
y vestuario de
personal de
servicio.



Depósito para
servicios de
mucama
tercerizados.



Servicio de
administración
y asesoramiento
integral.

Servicio de Mucama 24 hs.



Suite single



Suite Single equipada con mesada tipo hotel para TV y escritorio.

Aberturas de aluminio línea Gold con cristales DVH (doble vidrio).

Pisos laminados de simil madera sistema click.

Muebles de cocina con anafe, extractores, y placares de primera calidad incluidos.

Cerradura Smart con conexión Wi-Fi incluye app para manejo remoto desde cualquier lugar del mundo.

Aire acondicionado split de última generación.

Griferías, artefactos y accesorios sanitarios de primera calidad.

Terminación High End en todas las áreas sociales, amenities y departamentos.

Estar - Balcón



Cocina Integrada



Dormitorio Principal



Dormitorio Secundario





Amenities de primer nivel

Home Stay San Martín, redefine el estilo de vida moderno, ofreciendo una experiencia residencial única.

Cada día es como en un hotel de cinco estrellas, con comodidades y servicios exclusivos pensados en el futuro residente.

Piscina & Solarium



Rooftop Lounge-Bar



Lobby Coffee-Bar





Piscina
& Solarium



Lobby
Coffee - Bar



Zona
Co-Working



Self Coin
Laundry



Rooftop Lounge
Resto - Bar



Gimnasio
de última
generación



2 Quinchos con
sala de juegos

Quincho con sala de juegos



Gimnasio de última generación



Terminaciones de los Departamentos

- 115 unidades de departamentos.
- Aberturas con carpinterías de aluminio línea GOLD con cristales "DVH" según orientación y ambiente.
- Barandas para balcones en aluminio y vidrios Rayban color verde laminados.
- Pisos flotantes laminados y acústicos, con sistema Click, simil madera (impermeable).
- Zócalos polietileno laqueado color blanco con molduras.
- Sistema de aire acondicionado Split sistema INVERTER marca de primera calidad. (Ahorro de energía de 40%)
- Muebles de cocina y alacenas en melamina de La Bella Cuchina o similar.
- Mesadas de granito o similar de primera calidad en cocina y baños.
- Anafe eléctrico y Campana (filtro purificador de aire) de primera calidad.
- Griferías y artefactos sanitarios de primera calidad.
- Frente de placares en melaminas de primera calidad.
- Cerraduras electrónicas Smart con acceso digital de última generación.
- Tomas y switches de primera calidad.
- Alimentación eléctrica con generador en caso de apagón (toma e iluminación en la sala y áreas comunes)
- Sistema domótico (Alexa o Google Home) con cerradura digital controlado por internet, encendido de aire, tv, luces y cortinas. (Opcional adicional)

Lobby Front Desk

- Imponente y amplio lobby de doble altura con revestimientos de materiales nobles como mármol granitos o similar, revestimientos de maderas con decoraciones de alto estilo, con iluminación led de última generación.
 - Servicio de Conserje y seguridad 24 horas.
 - Control de acceso de última generación con tarjetas magnéticas en todos los accesos y ascensores.
 - 3 ascensores de última generación con capacidad para 13 personas de alta velocidad.
 - 1 ascensor de servicio.
 - Muebles de ambiente en el Lobby y Amenities de marcad de primera linea.
 - Lobby Café Bar con coworking.
-

Amenities

- Ambientes decorados con revestimientos de alta calidad.
- Piscina con solárium para adultos y área infantil.
- Gimnasio equipado en el Roof Top nivel 22 con vistas a la bahía de Asunción.
- Boxes – Quincho: Climatizados con parrilla y amplio balcón equipado con muebles de cocina y comedor, TV con pantalla Gigante, con mesa de juegos.
- Roof Top Resto-Bar en la azotea nivel 22 con la mejor vista de Asunción.
- Self Coin Laundry.
- Servicio de mucama 24 horas (opcional)

Estacionamientos

- Acceso al palier de ascensores en los niveles de estacionamientos decorados con revestimientos e iluminación. (subsuelo, planta baja, nivel 1, 2 y 3).
- Estacionamientos preparados para carga de vehículos eléctricos (EV).
- Área de personal doméstico con duchas, vestuarios y lockers independientes para mujeres y hombres.

Servicios Adicionales

- Servicio de mucama (Opcional)
- Depósito para servicio de mucama tercerizado.
- Lavandería para personal de servicio



Planta Tipo 1

Nivel 4 - Departamentos - Piscina & Solarium



San Juan XXIII
Vista Eje Corporativo



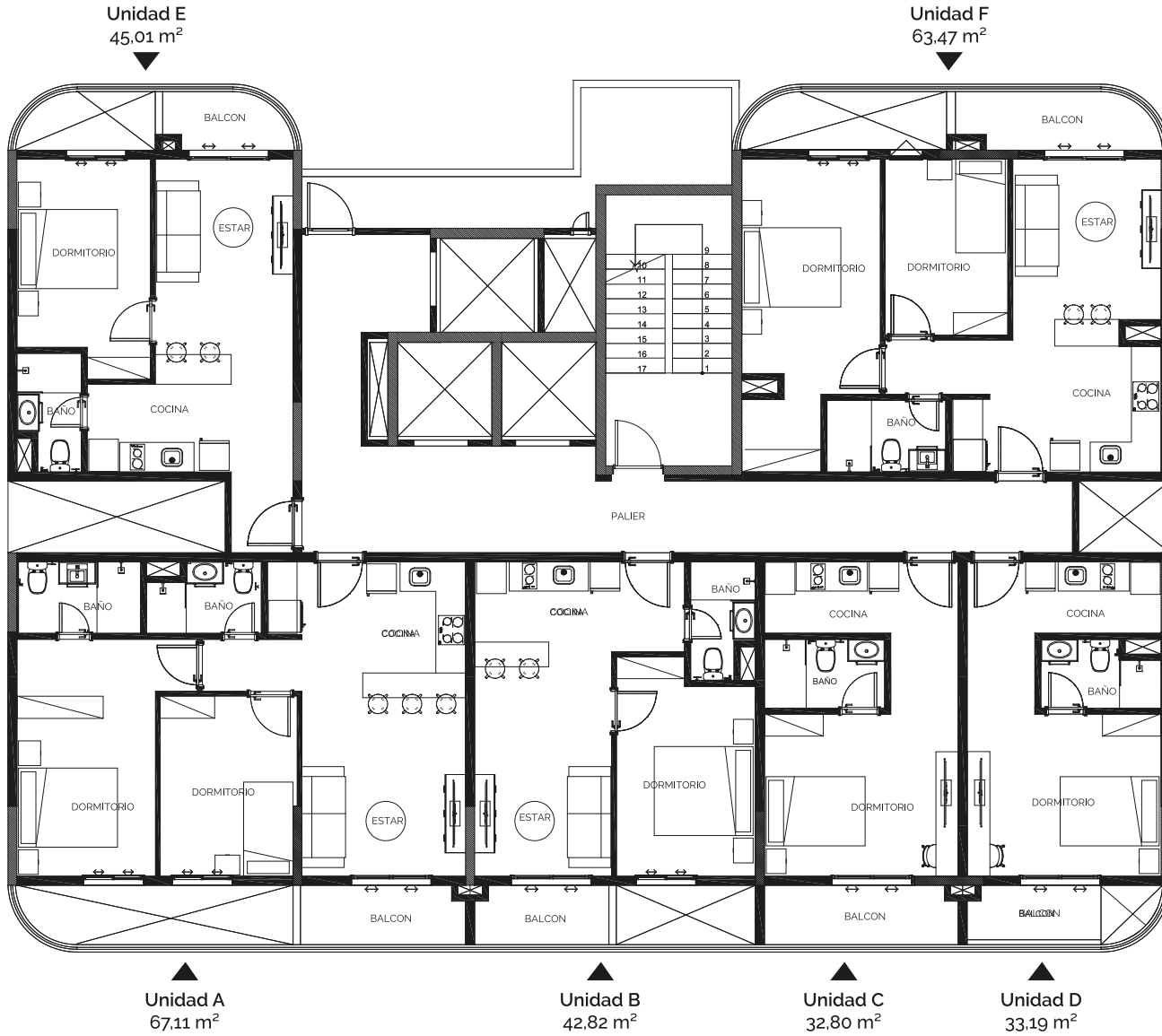
Avda. Gral. José de San Martín
Vista Shopping del Sol

Planta Tipo 2

Niveles 5, 7, 9, 13, 17, 19, 20, 21
Departamentos



San Juan XXIII
Vista Eje Corporativo



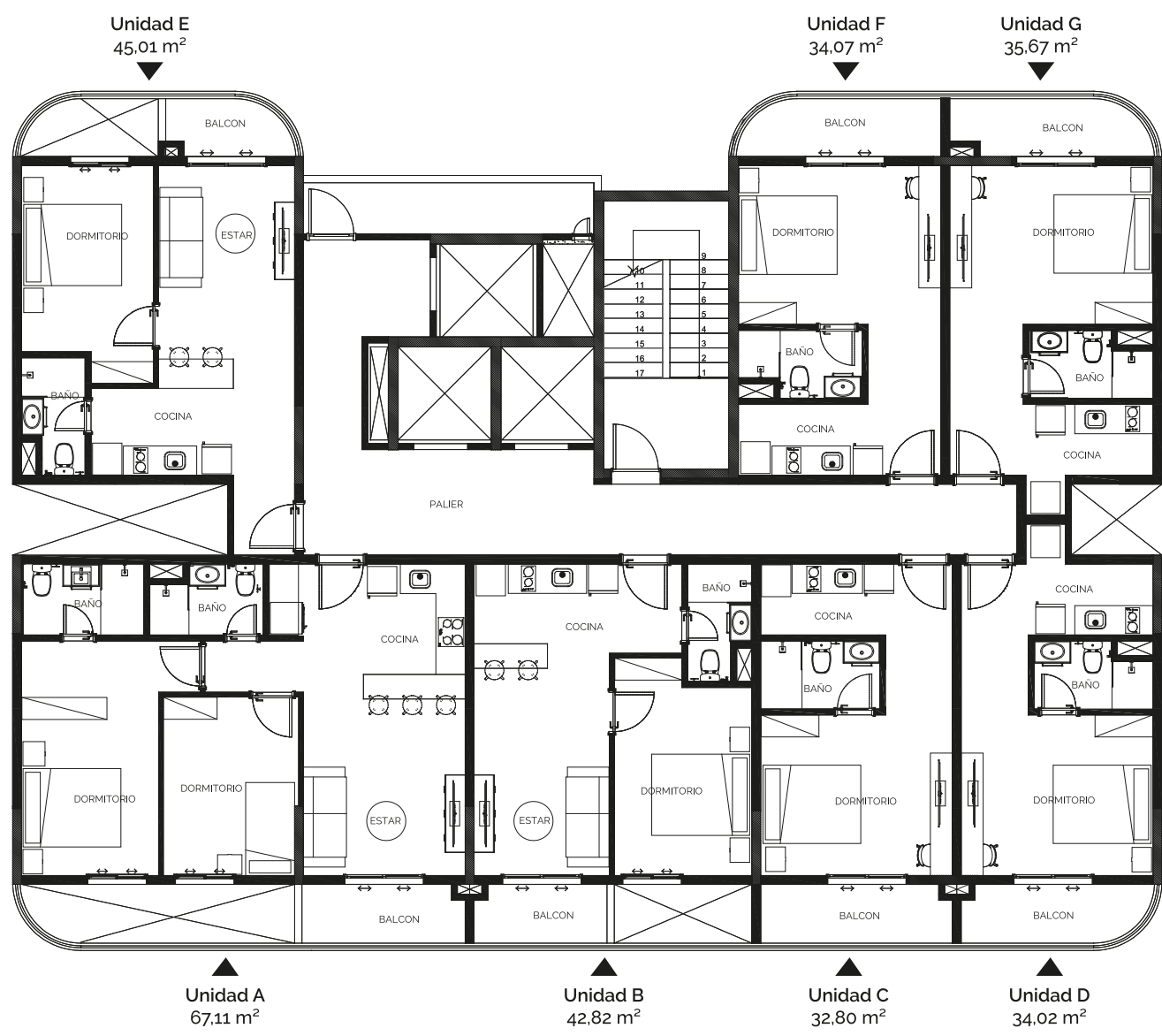
Avda. Gral. José de San Martín
Vista Shopping del Sol

Planta Tipo 3

Niveles 6, 8, 10, 11, 12, 14, 16, 18
Departamentos



San Juan XXIII
Vista Eje Corporativo



Avda. Gral. José de San Martín
Vista Shopping del Sol

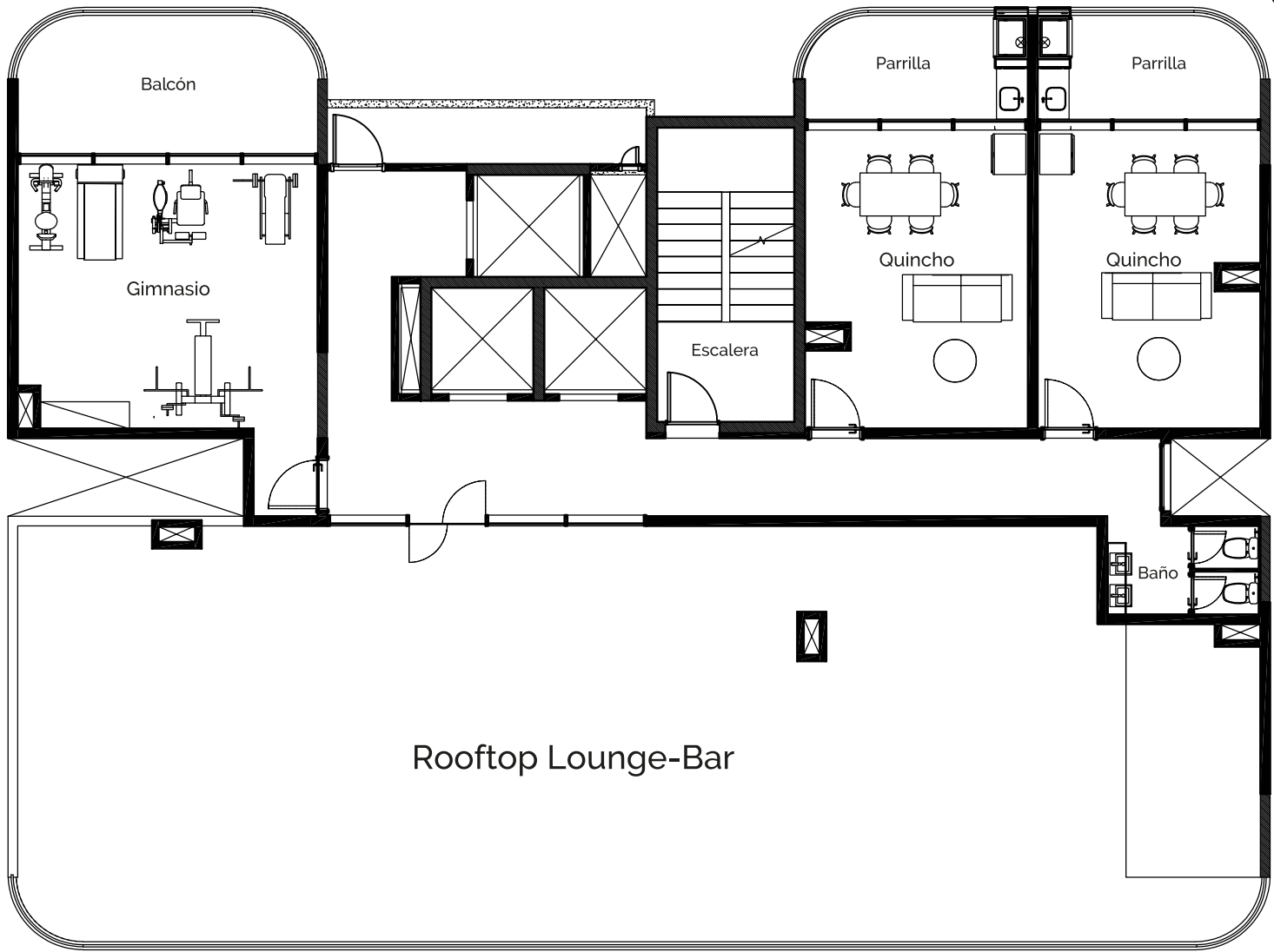
Azotea

Nivel 22 - Amenities

Gimnasio - Quincho - Rooftop lounge resto-bar



San Juan XXIII
Vista Eje Corporativo



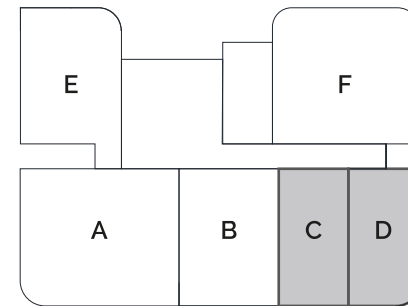
Rooftop Lounge-Bar

Avda. Gral. José de San Martín
Vista Shopping del Sol

Suite Single

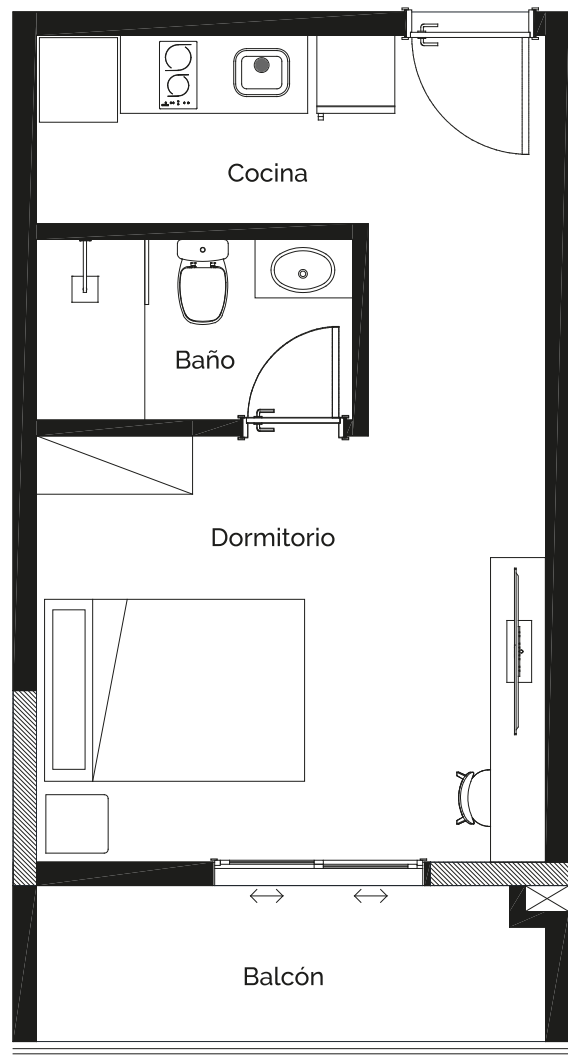
Tipo 1 - Nivel 5 al 21

Superficie Total: 32,80 m²



Avda. San Martín

Suite Single
Tipo 1



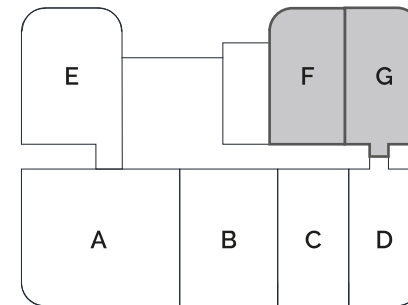
Avda. Gral. José de San Martín
Vista Shopping del Sol

Suite Single

Tipo 2

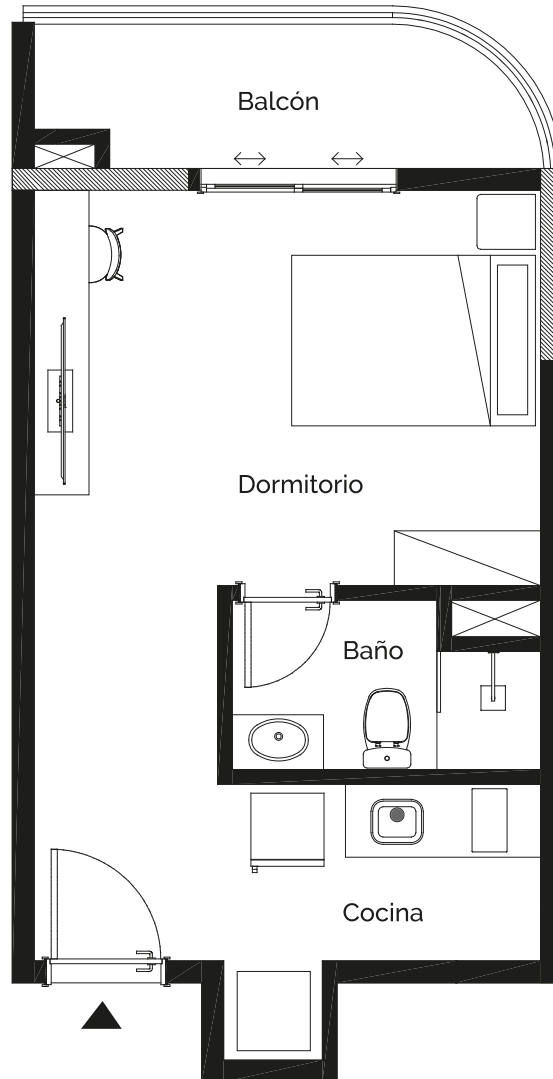
Niveles 6, 8, 10, 11, 12, 14, 16 18

Superficie Total: 34,07 m²



Avda. San Martín

Suite Single
Tipo 2

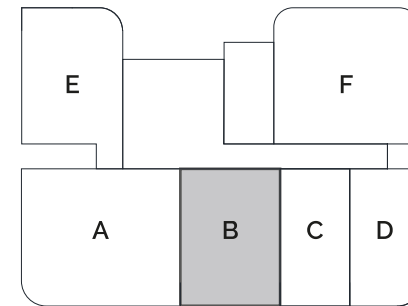


Avda. Gral. José de San Martín
Vista Shopping del Sol

1 Dormitorio

Tipo 1 - Nivel 4 al 21

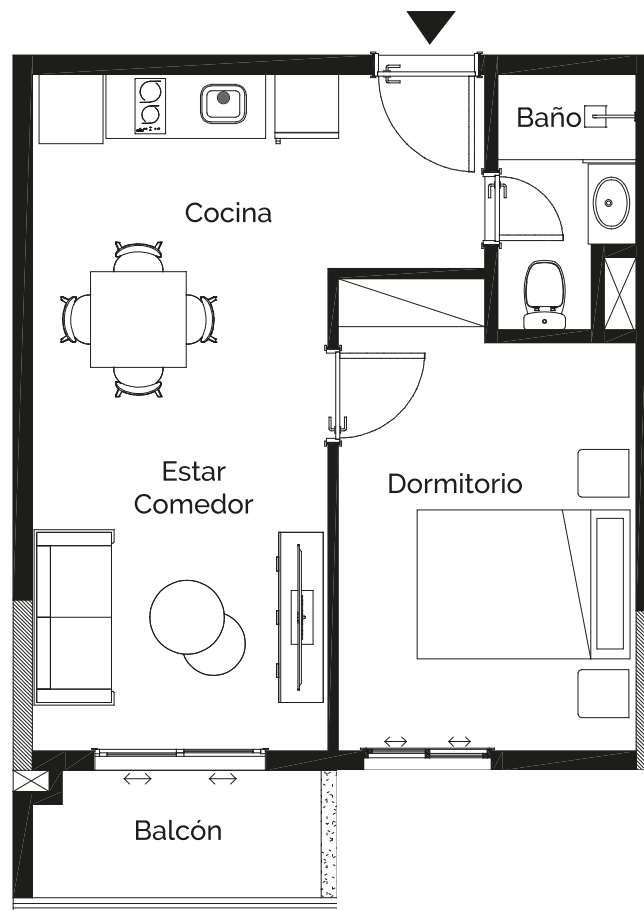
Superficie Total: 42,81 m²



Avda. San Martín



1 Dormitorio
Tipo 1

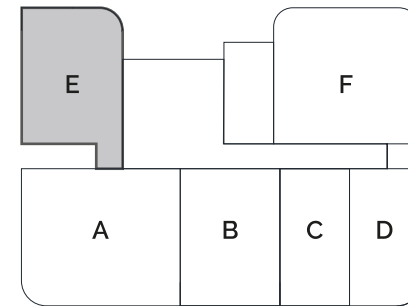


Avda. Gral. José de San Martín
Vista Shopping del Sol

1 Dormitorio

Tipo 2 - Nivel 4 al 21

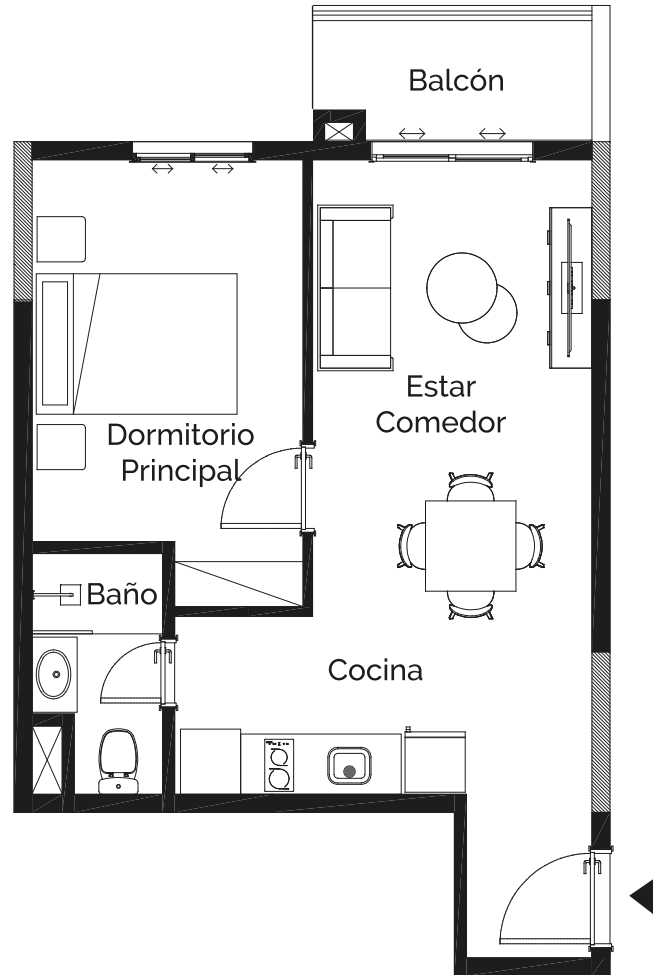
Superficie Total: 45,37 m²



Avda. San Martín



1 Dormitorio
Tipo 2

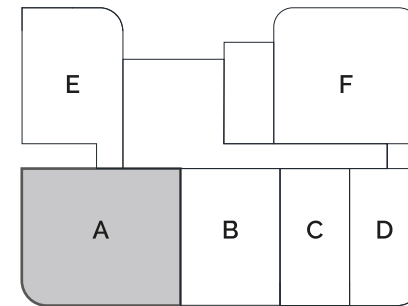


Avda. Gral. José de San Martín
Vista Shopping del Sol

2 Dormitorios

Tipo 1 - Nivel 4 al 21

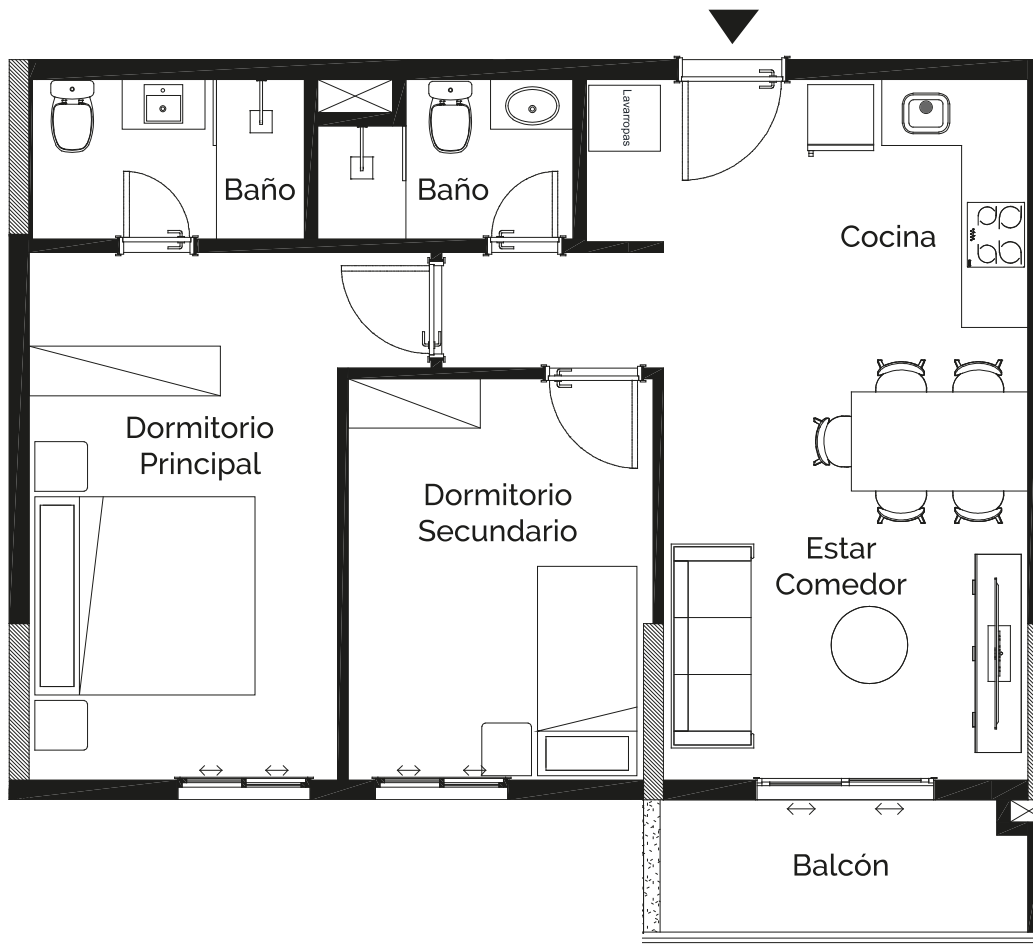
Superficie Total: 67,11 m²



Avda. San Martín



2 Dormitorios
Tipo 1

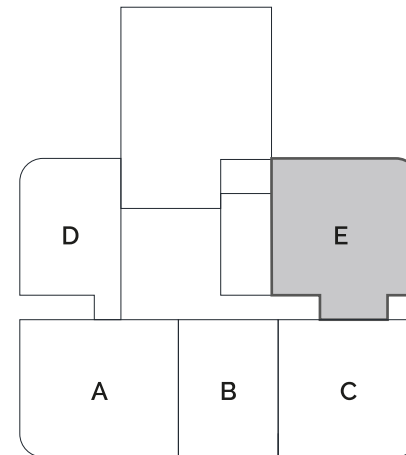


Avda. Gral. José de San Martín
Vista Shopping del Sol

2 Dormitorios

Tipo 2 - Unidad E - Nivel 4

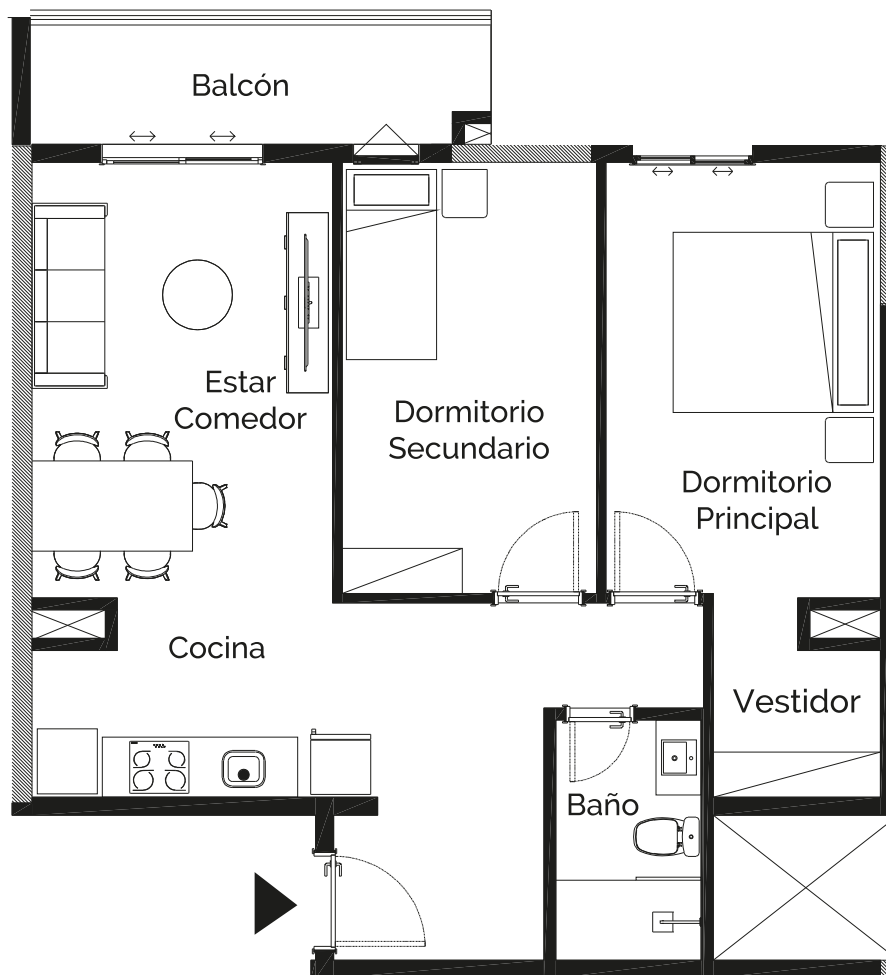
Superficie Total: 70,98 m²



Avda. San Martín



2 Dormitorios
Tipo 2



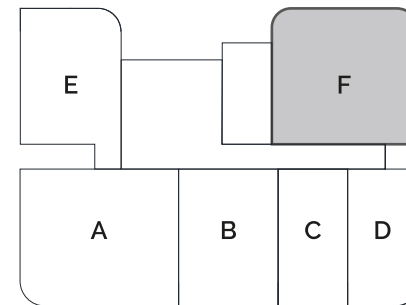
Avda. Gral. José de San Martín
Vista Shopping del Sol

2 Dormitorios

Tipo 3

Niveles 5, 7, 9, 13, 15, 17, 18

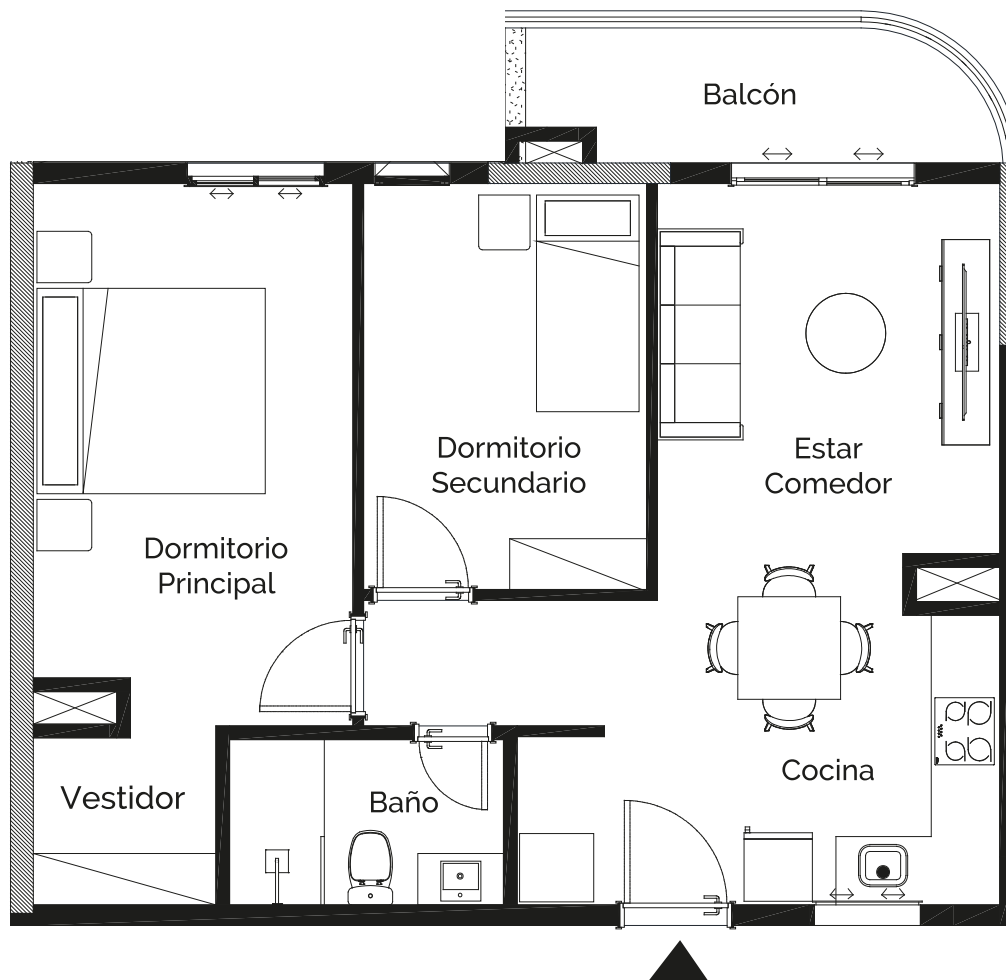
Superficie Total: 63,47 m²



Avda. San Martín



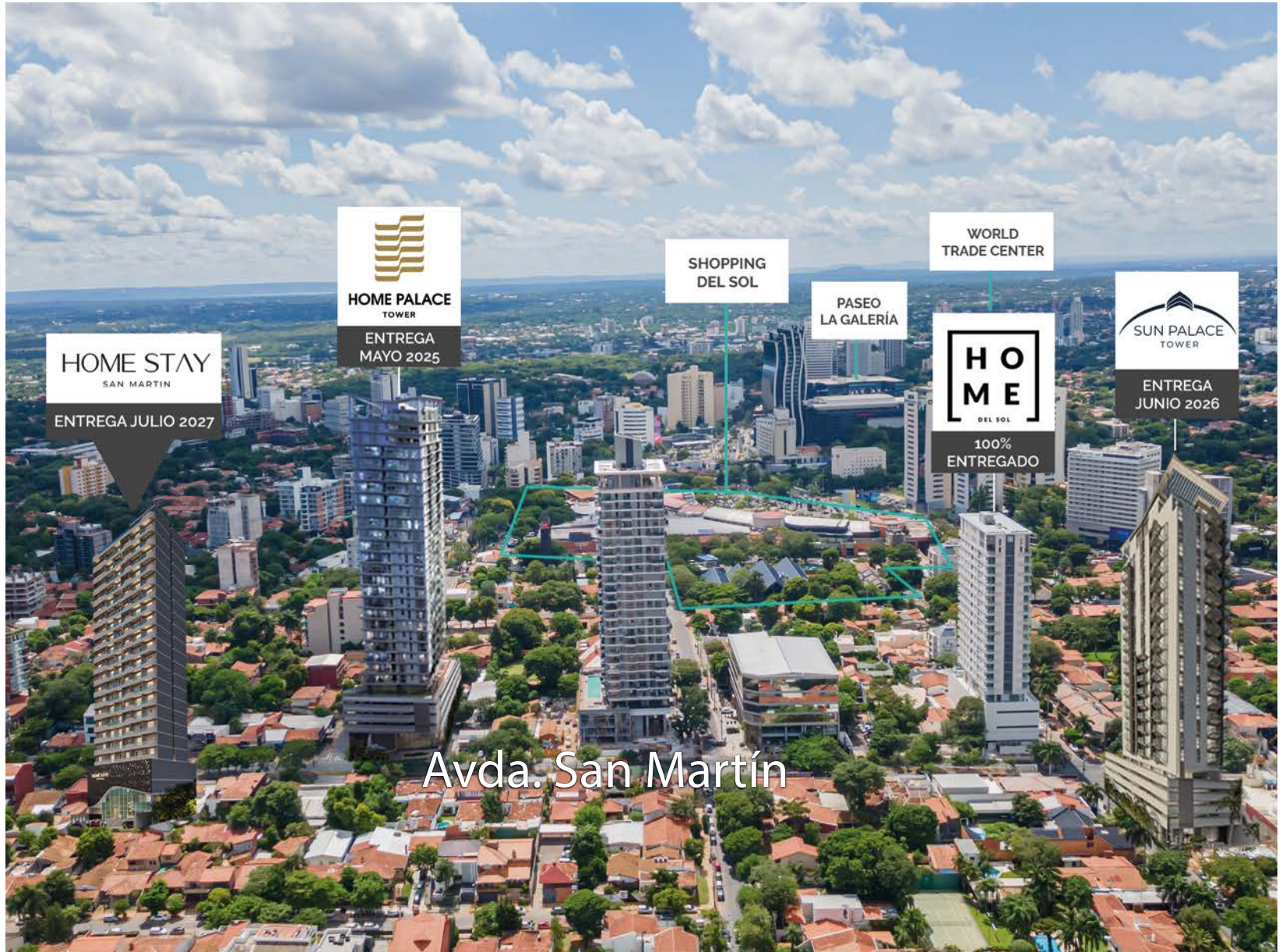
2 Dormitorios
Tipo 3



Avda. Gral. José de San Martín
Vista Shopping del Sol

HOME STAY

SAN MARTIN





P&H URBAN DEVELOPMENT empresa 100% de capital nacional, fue creada en el año 2017 con el objetivo de introducir y desarrollar un estilo diferente de construir viviendas en propiedad horizontal y en alturas.

Basados en la experiencia adquirida en el extranjero nos empeñamos a transportar a nuestro país lo mas novedoso en el estilo, calidad y tecnología.

DIRECCIÓN

Austria 1221 esquina Capitán Emeterio Miranda, Asunción

INSTAGRAM @edificioshome

WEB www.phurban.com

TELÉFONO

 +595 972 599000

HOME STAY
SAN MARTÍN

HOME STAY

SAN MARTIN

DESARROLLA



HOME STAY SAN MARTÍN

TELEFÓNO +595 972 599000

INSTAGRAM @edificiohomestay

FACEBOOK Edificio Home Stay

UBICACIÓN Avda. Gral. José de San Martín y San Juan XXIII.

WEB www.phurban.com/homestay

P&H URBAN DEVELOPMENT

TELEFÓNO +595 972 599000

INSTAGRAM @edificioshome

UBICACIÓN Austria 1221, esq. Capitán Emeterio Miranda

WEB www.phurban.com