



**ATC**

ASUNCIÓN  
TRADING CENTER



## A LA MEDIDA DE TU BUSINESS

**Asunción Trading Center**, fue creado para ofrecer un ambiente de trabajo moderno con innovaciones en tecnología y funcionalidad en todos los ambientes.

Más de 6000 m<sup>2</sup> de estación de trabajo, donde es posible operar durante 24 horas con la comodidad de 146 cocheras, sistema de seguridad integral y control de acceso totalmente digital con reconocimiento facial.

También se distingue por ofrecer instalaciones multifuncionales ideales para diversos eventos empresariales. Nuestras modernas instalaciones incluyen sala de conferencias, salón auditorio, sala de reuniones y un espacioso quincho cerrado con una generosa capacidad, se presenta como el lugar perfecto para eventos sociales y corporativos.

---





## UBICACIÓN ESTRATÉGICA

Ubicado en el corazón de Asunción, ofrece un entorno corporativo y de renombre como Citi Center, Torre de las Américas, y próximamente el complejo More Mariscal con torres corporativas y residenciales.

---

### DIRECCIÓN

Cruz del defensor esq. Doctor Juan Eulogio Estigarríbia  
Asunción, Paraguay.



Ubicación



Las dos Avenidas Mariscal López y San Martín, situados a menos de 100 metros brinda fácil acceso al servicio de transporte público ofreciendo mayor agilidad a todos los negocios.

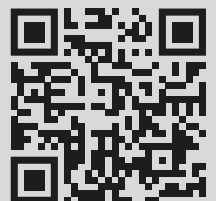
El shopping Mariscal López, uno de los centros comerciales más reconocidos de Asunción se encuentra a menos de 150 metros del Edificio Corporativo, lo que ofrece un montón de beneficios como patios de comidas y lugares estratégicos para realizar todo tipo de negocios.

---

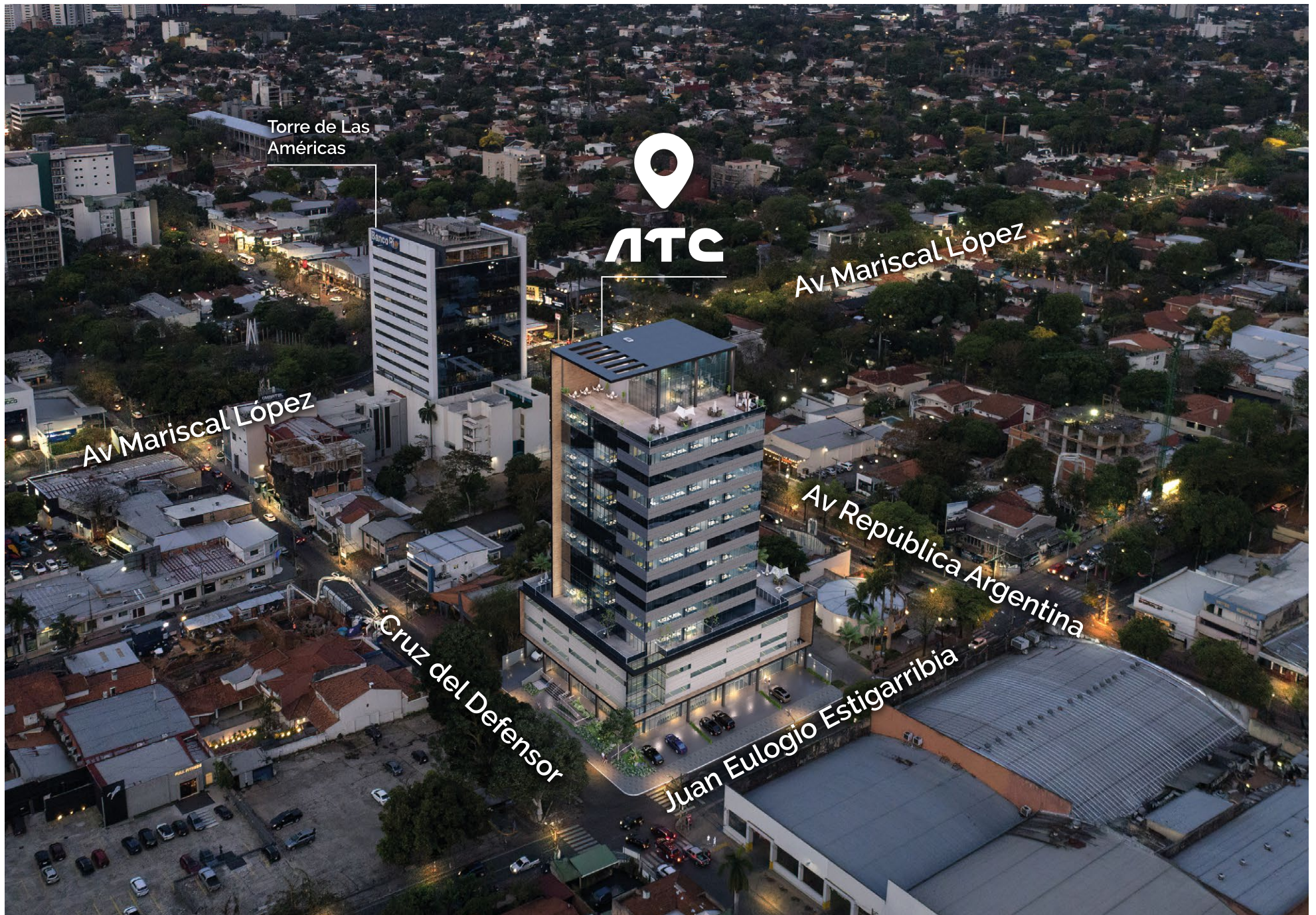
## **DIRECCIÓN**

Cruz del defensor esq. Doctor Juan Eulogio Estigarribia  
Asunción, Paraguay.

---



Vista Peatonal



## Recepción





15

Pisos con  
variedad de  
tipologías

150 mts

A 150 m del  
Shopping  
Mariscal



Terraza con  
Quincho y  
Salón auditorio



Piso técnico  
elevado  
(opcional)



Diseño  
Sustentable



Control de  
acceso con  
reconocimiento  
facial



Estacionamiento  
con 146 cocheras



Iluminación  
Led de bajo  
consumo

---

---

Interior Oficinas



## Interior Oficinas



Kitchenette



Grupo electrógeno  
con cobertura del  
100% del edificio

Mesadas de  
granito en baños  
y kitchenette

Sistema de aire  
acondicionado  
independiente

Carpinterías  
de aluminio /  
doble vidriado  
hermético

---

Curtain Wall  
con protección  
acústica y térmica

Sistema de  
seguridad integral  
las 24 horas

3 Ascensores  
de alta  
velocidad

---

## Interior Oficinas



Kitchenette



---

Interior Baños





## ¿QUÉ NOS HACE SUSTENTABLES?

**Asunción Trading Center** se destaca no solo por su diseño vanguardista y su ubicación estratégica, sino también su compromiso con el medio ambiente, integrando prácticas y características que lo convierten en un edificio corporativo ejemplar desde el punto de vista ambiental.

El edificio cuenta con luces LED de bajo consumo Y sistema de aire acondicionado independiente, en todas las áreas comunes y oficinas, minimizando el uso de energía eléctrica y reduciendo la huella de carbono.

Los pisos de porcelanato no solo aportan un aspecto moderno y elegante, sino que también son duraderos y fáciles de mantener.

La ubicación estratégica del edificio, cerca de importantes vías de transporte público, fomenta el uso de medios de transporte sostenibles. Estas iniciativas convierten a **Asunción Trading Center** en un ejemplo de edificación sostenible, donde la eficiencia y la responsabilidad ambiental se integran en cada aspecto del diseño y funcionamiento del edificio.

---



## Estacionamiento

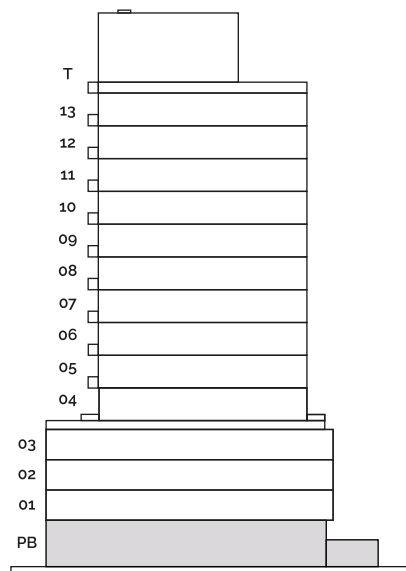


ATC

PLANOS

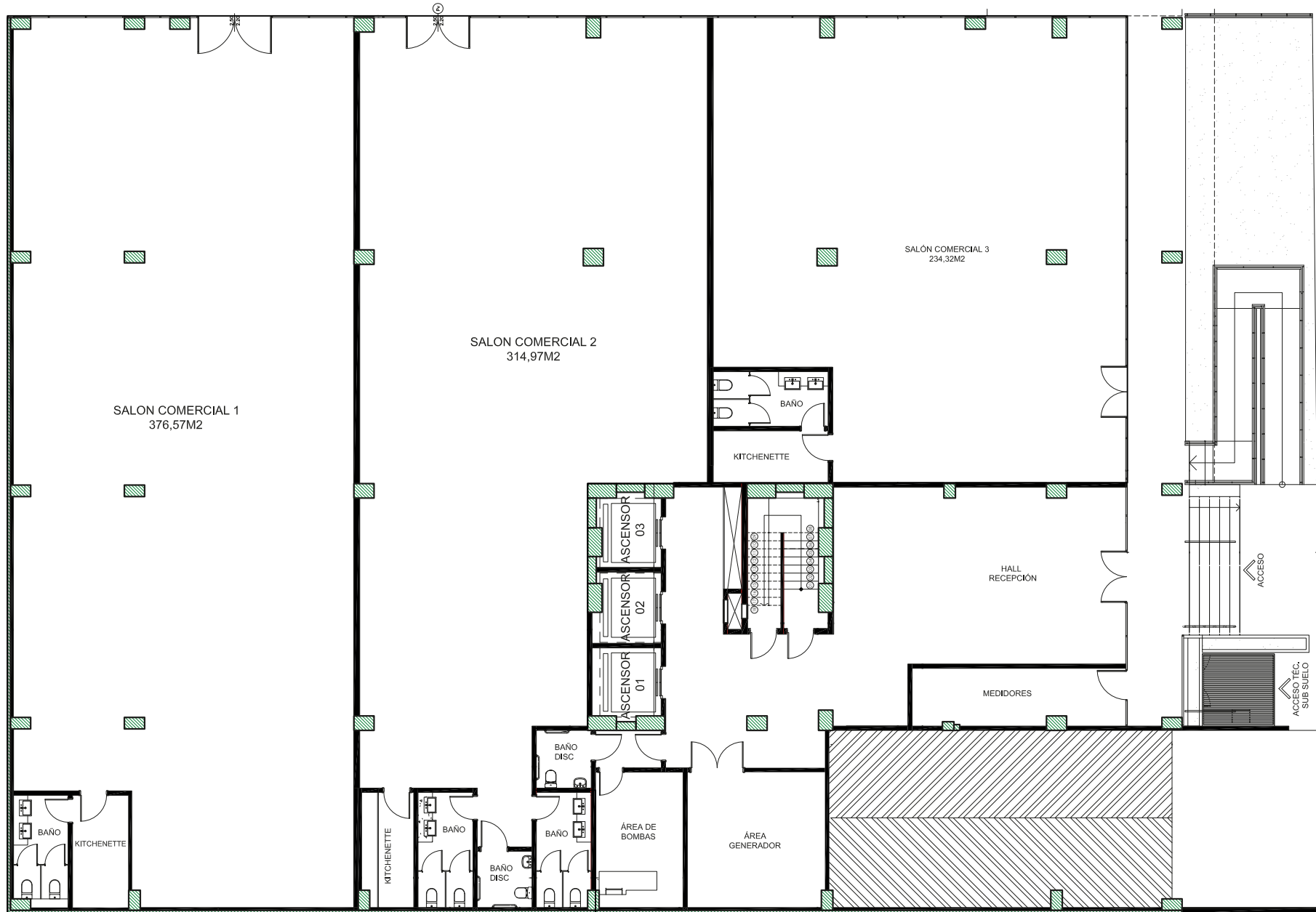


## PLANTA GENERAL NIVEL PB



ACCESOS  
RECEPCIÓN  
ASCENSORES  
LOCALES COMERCIALES

Juan Eulogio Estigarribia



Cruz del Defensor

---

**ATC**

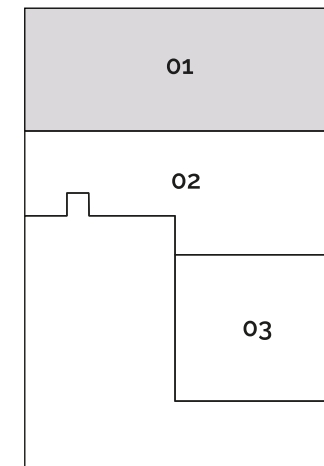
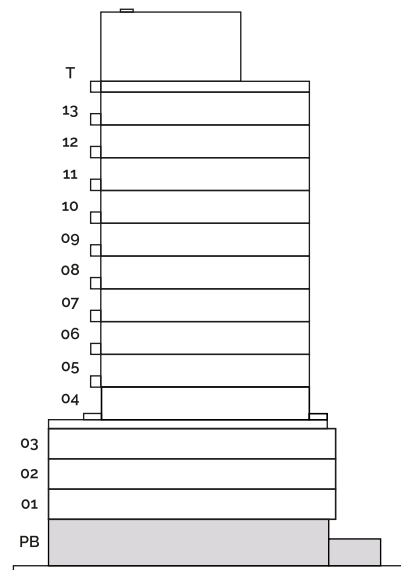
---

**LOCALES  
COMERCIALES**

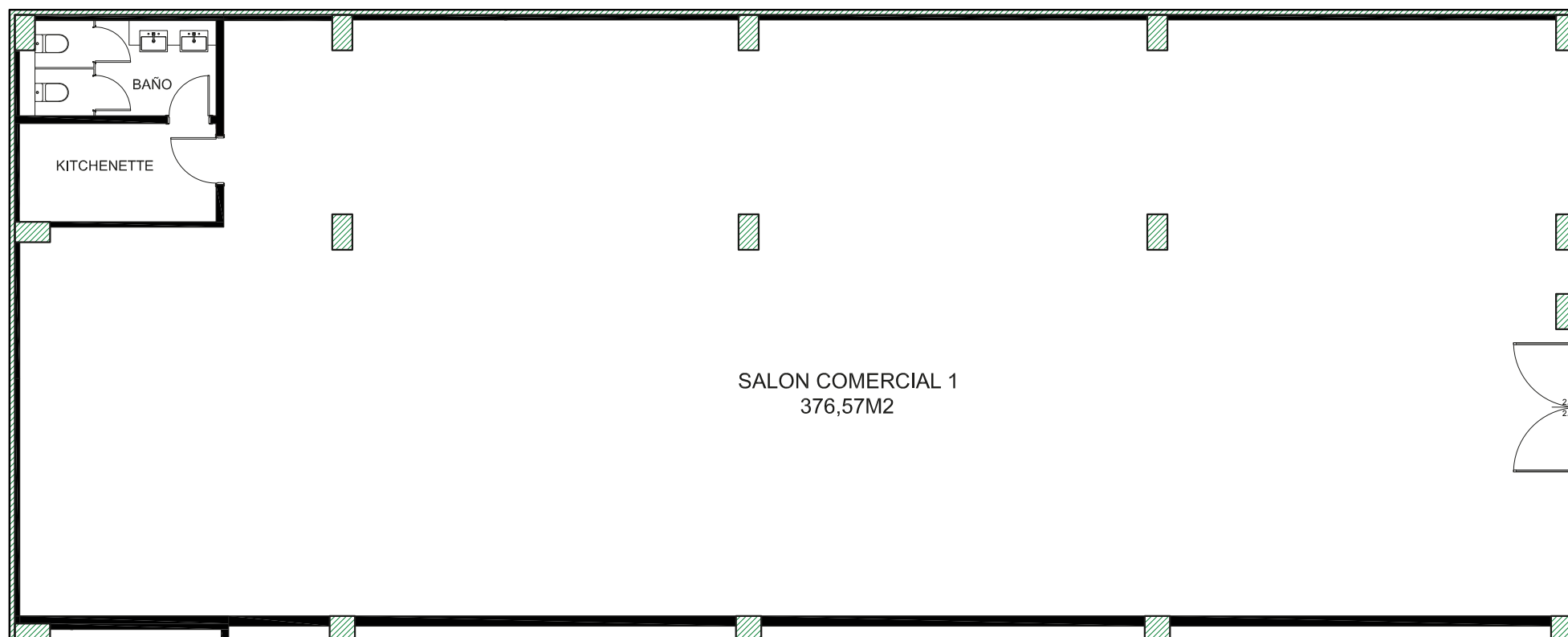
---

## SALON COMERCIAL 01 NIVEL PB

**Superficie total: 376,57 m2**





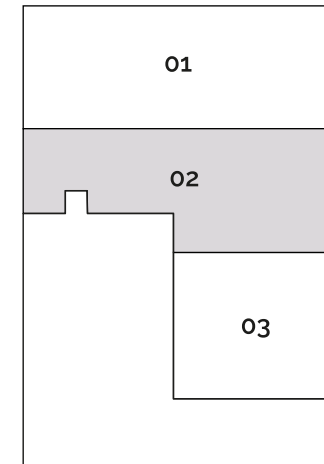
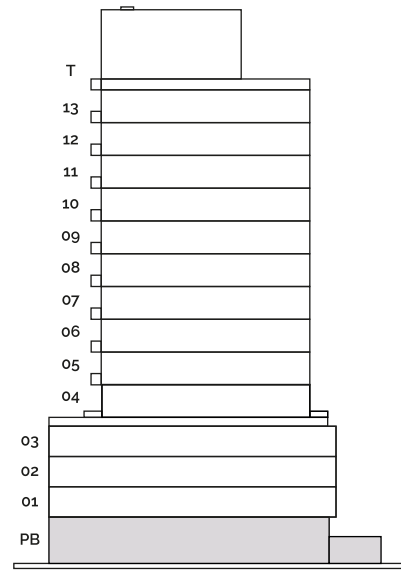


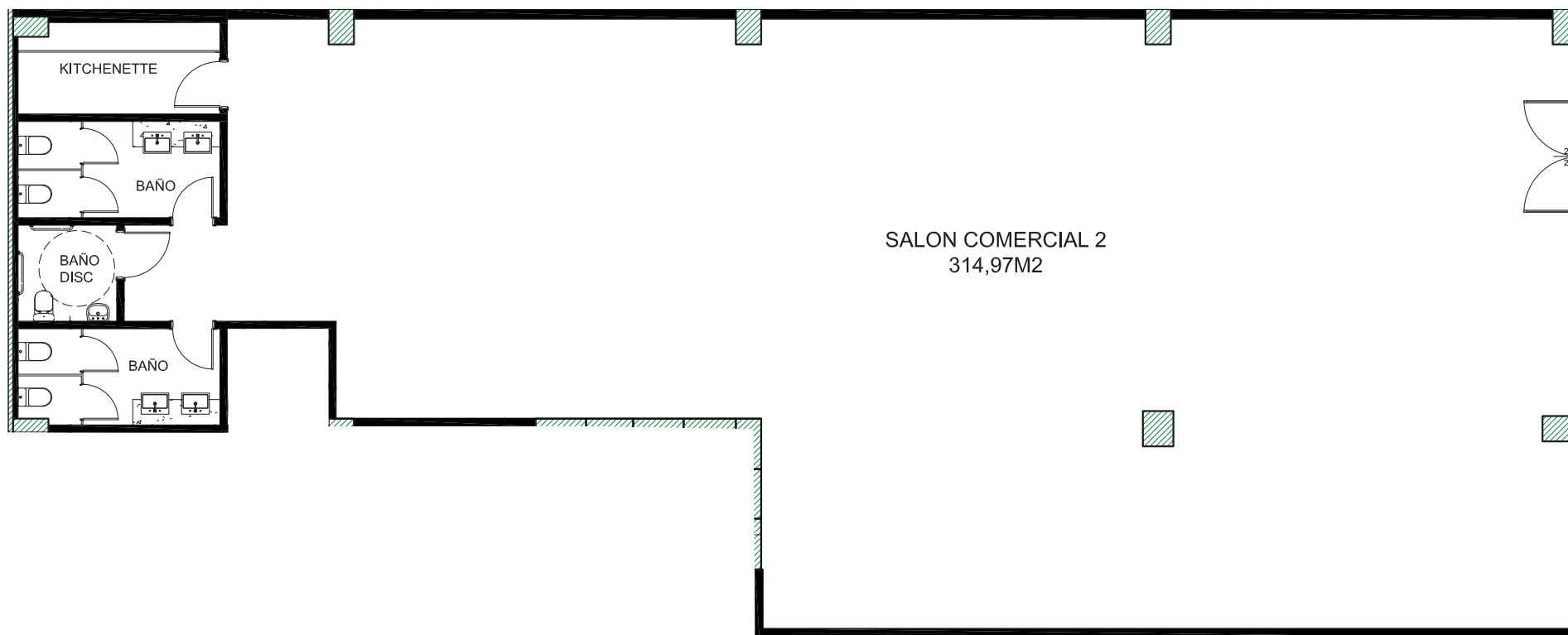
Cruz del Defensor esquina Doctor Juan Eulogio Estigarribia, Asunción, Paraguay.

Los planos, esquemas, medidas, superficies e imágenes presentadas en todo este documento poseen carácter ilustrativo. Las medidas, superficies y terminaciones definitivas serán las que surjan del plano de subdivisión y mensura horizontal.

## SALON COMERCIAL 02 NIVEL PB

**Superficie total: 314,97 m2**



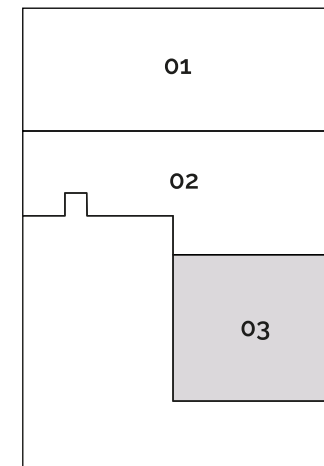
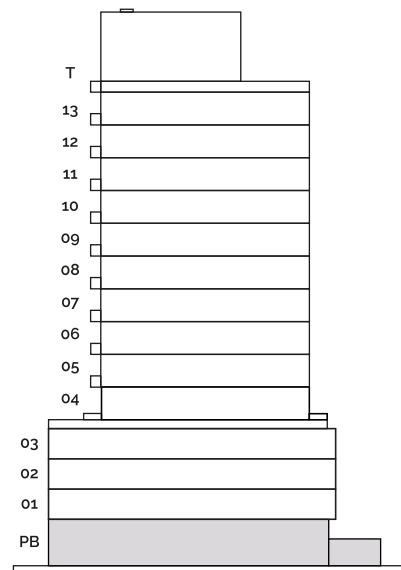


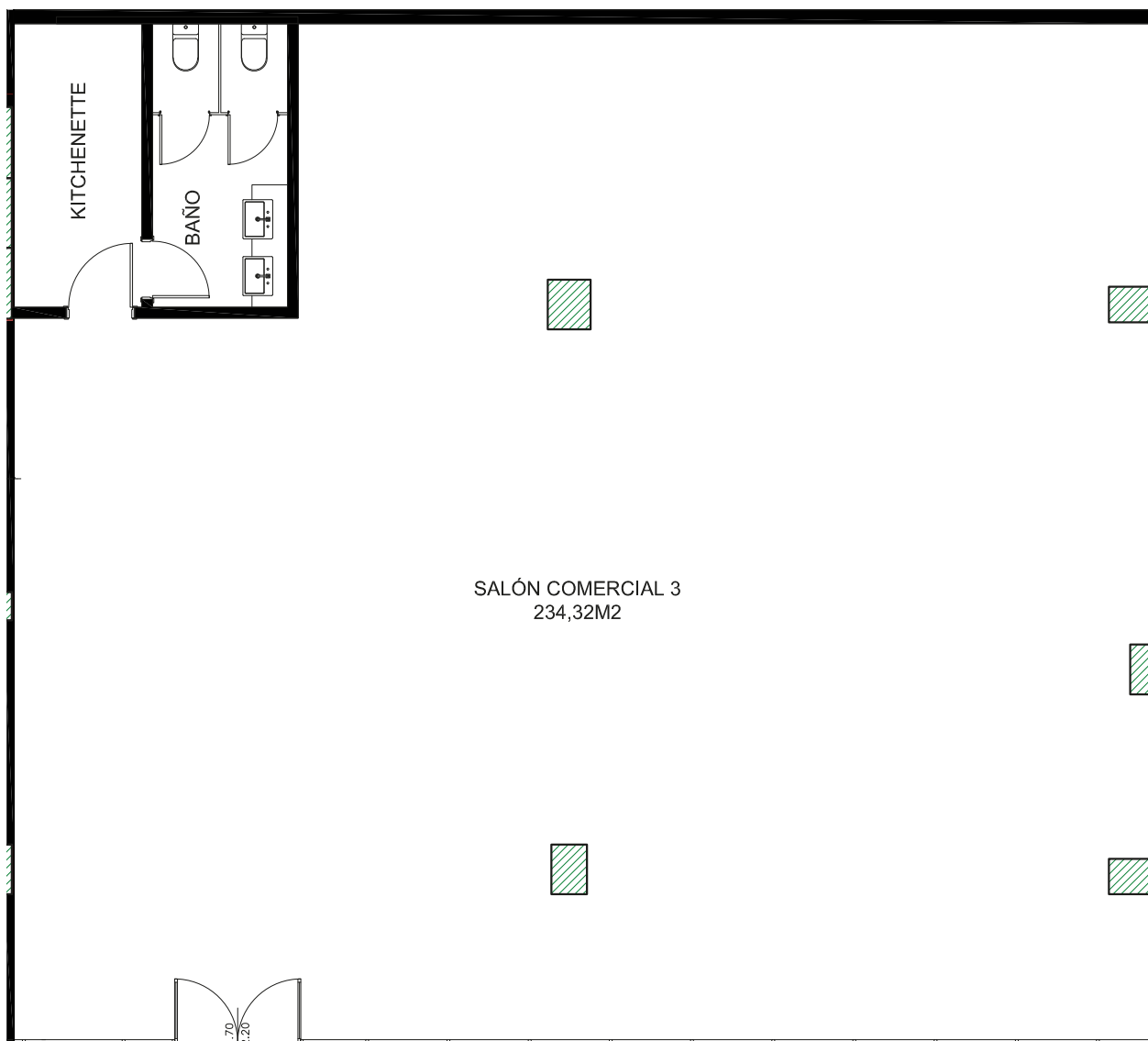
Cruz del Defensor esquina Doctor Juan Eulogio Estigarribia, Asunción, Paraguay.

Los planos, esquemas, medidas, superficies e imágenes presentadas en todo este documento poseen carácter ilustrativo. Las medidas, superficies y terminaciones definitivas serán las que surjan del plano de subdivisión y mensura horizontal.

## SALON COMERCIAL 03 NIVEL PB

**Superficie total: 234,32 m<sup>2</sup>**

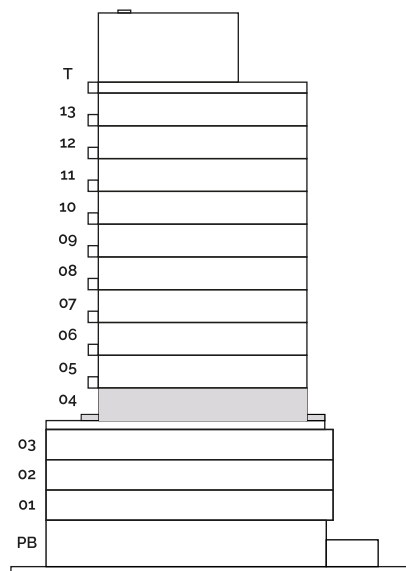




Cruz del Defensor esquina Doctor Juan Eulogio Estigarribia, Asunción, Paraguay.

Los planos, esquemas, medidas, superficies e imágenes presentadas en todo este documento poseen carácter ilustrativo. Las medidas, superficies y terminaciones definitivas serán las que surjan del plano de subdivisión y mensura horizontal.

## PLANTA GENERAL NIVEL 4



SALA DE CONFERENCIAS

SALA DE REUNIONES

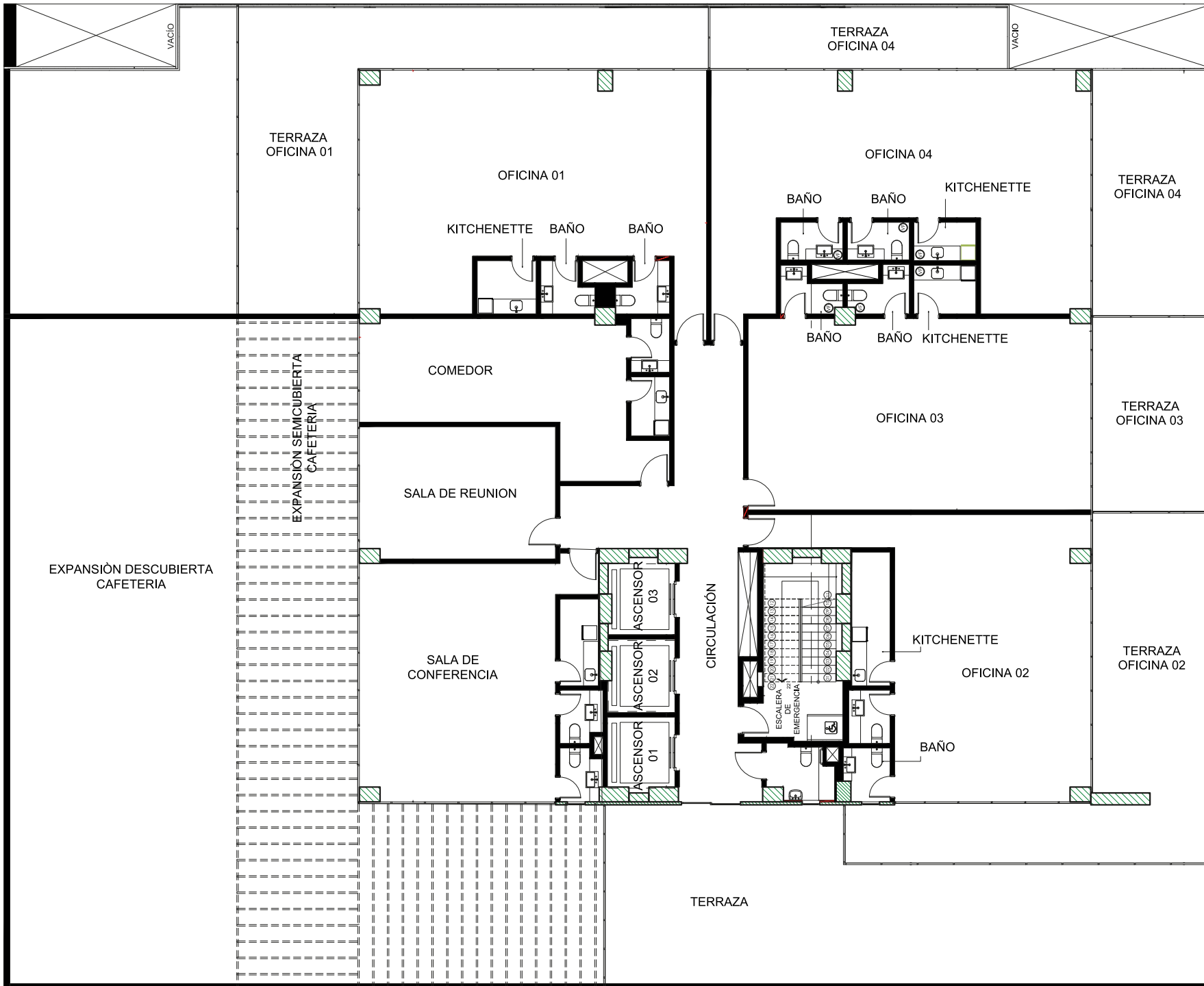
COMEDOR

CAFETERÍA

TERRAZA

OFICINAS

# Juan Eulogio Estigarribia



Cruz del Defensor

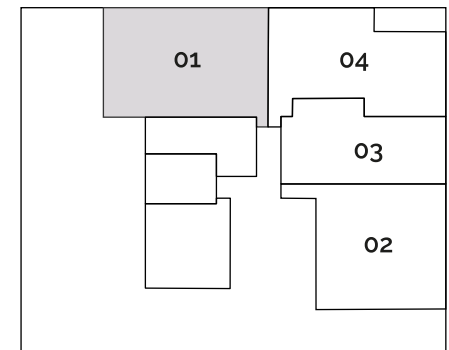
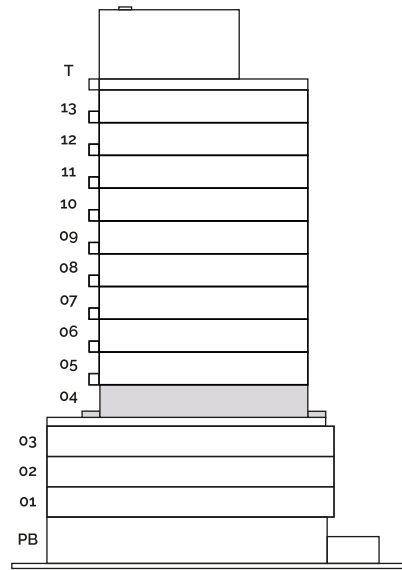
ATC

OFICINAS  
NIVEL 4



## TIPOLOGÍA 01 NIVEL 4

**Superficie total: 95,66 m<sup>2</sup>**



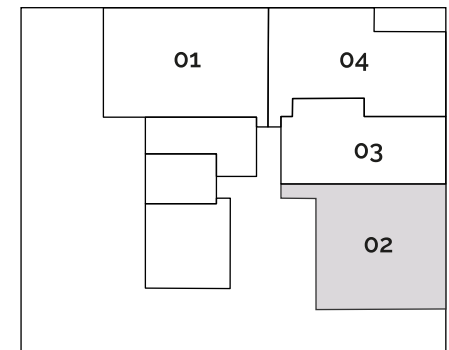
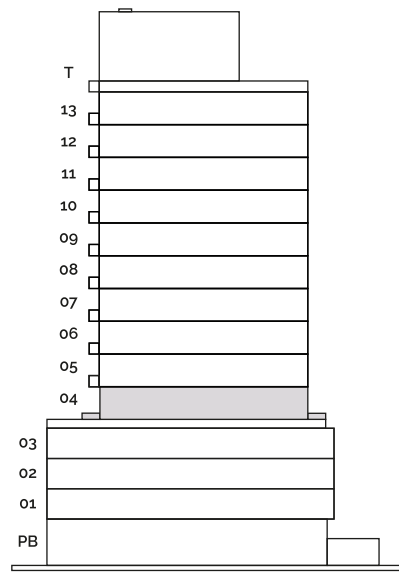


Cruz del Defensor esquina Doctor Juan Eulogio Estigarribia, Asunción, Paraguay.

Los planos, esquemas, medidas, superficies e imágenes presentadas en todo este documento poseen carácter ilustrativo. Las medidas, superficies y terminaciones definitivas serán las que surjan del plano de subdivisión y mensura horizontal.

## TIPOLOGÍA 02 NIVEL 4

**Superficie total: 102,76 m<sup>2</sup>**



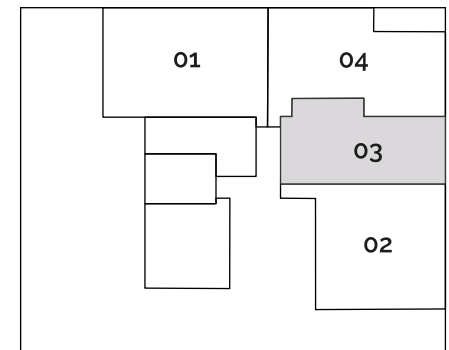
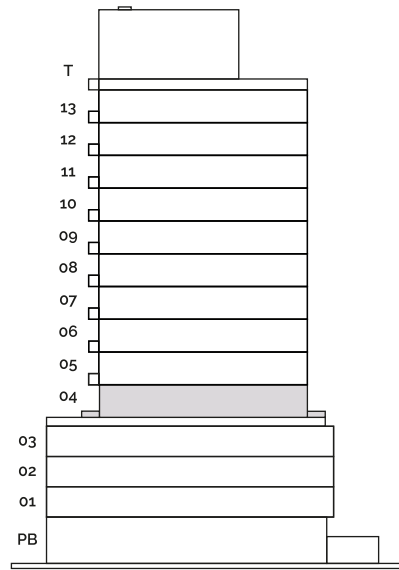


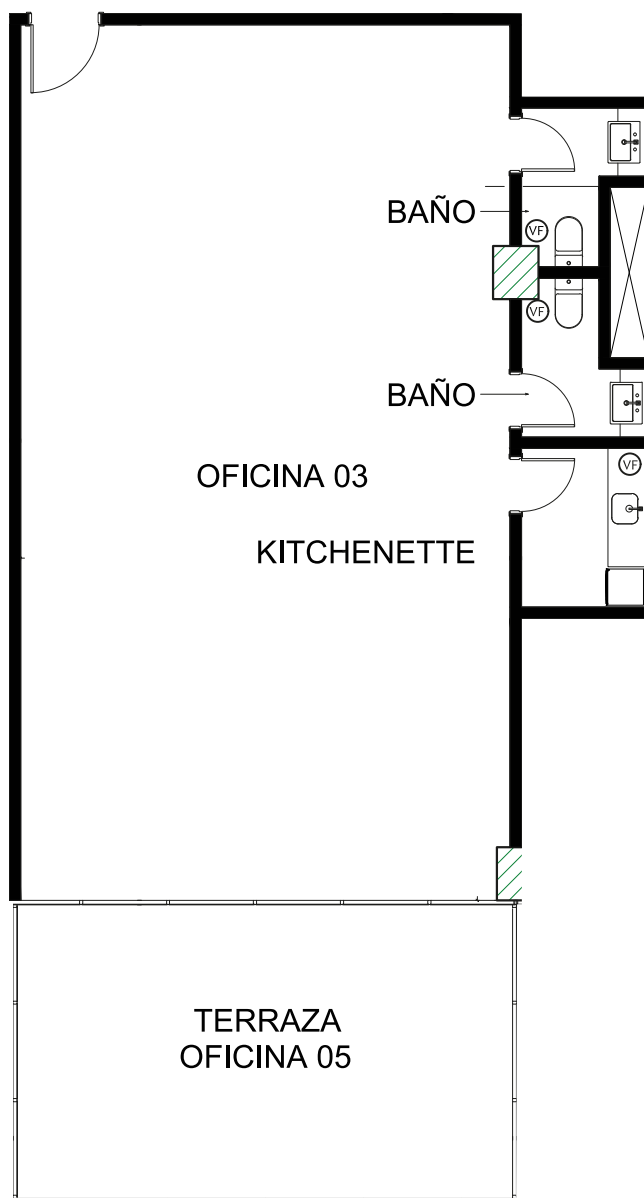
Cruz del Defensor esquina Doctor Juan Eulogio Estigarribia, Asunción, Paraguay.

Los planos, esquemas, medidas, superficies e imágenes presentadas en todo este documento poseen carácter ilustrativo. Las medidas, superficies y terminaciones definitivas serán las que surjan del plano de subdivisión y mensura horizontal.

## TIPOLOGÍA 03 NIVEL 4

**Superficie total: 90,16 m<sup>2</sup>**



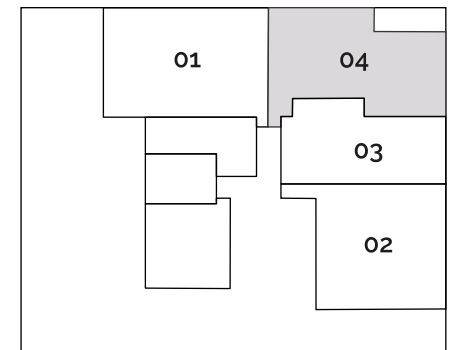
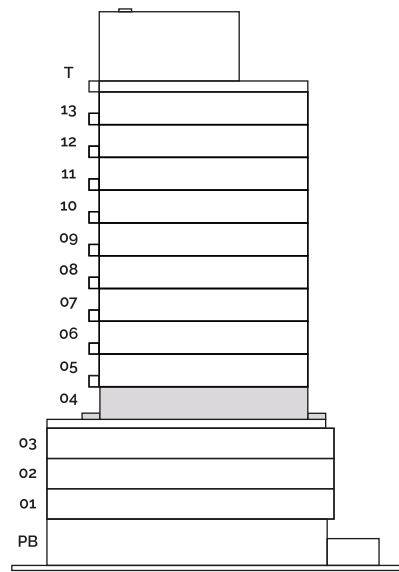


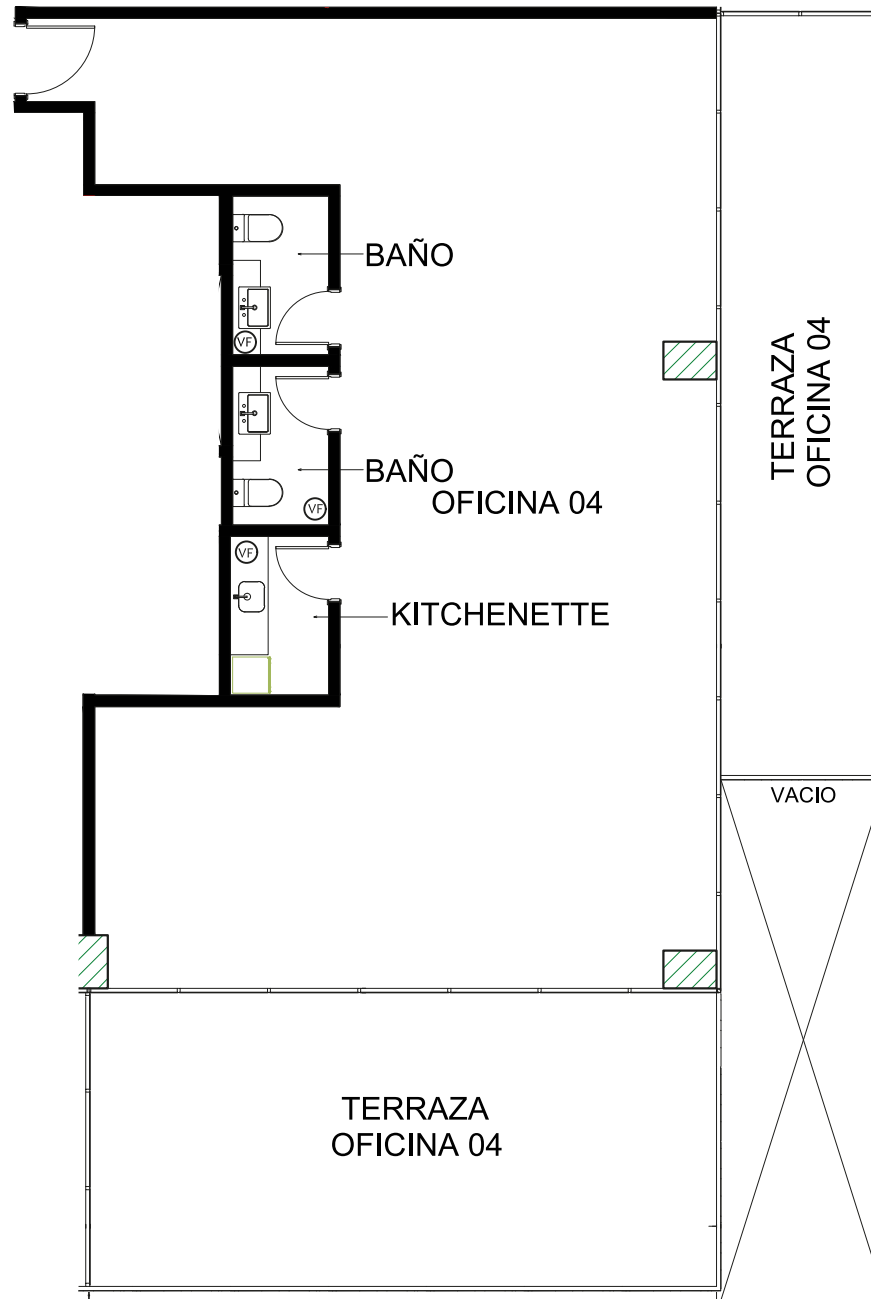
Cruz del Defensor esquina Doctor Juan Eulogio Estigarribia, Asunción, Paraguay.

Los planos, esquemas, medidas, superficies e imágenes presentadas en todo este documento poseen carácter ilustrativo. Las medidas, superficies y terminaciones definitivas serán las que surjan del plano de subdivisión y mensura horizontal.

## TIPOLOGÍA 04 NIVEL 4

**Superficie total: 86,29 m<sup>2</sup>**



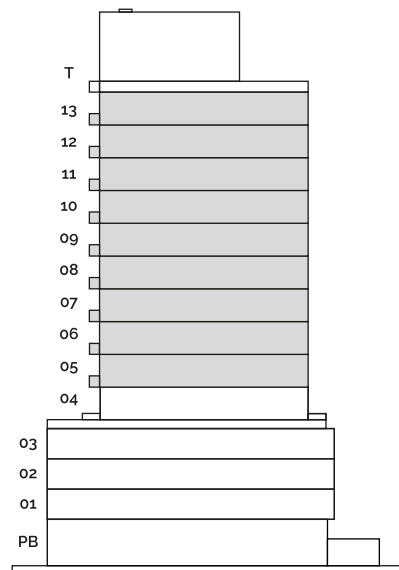


Cruz del Defensor esquina Doctor Juan Eulogio Estigarribia, Asunción, Paraguay.

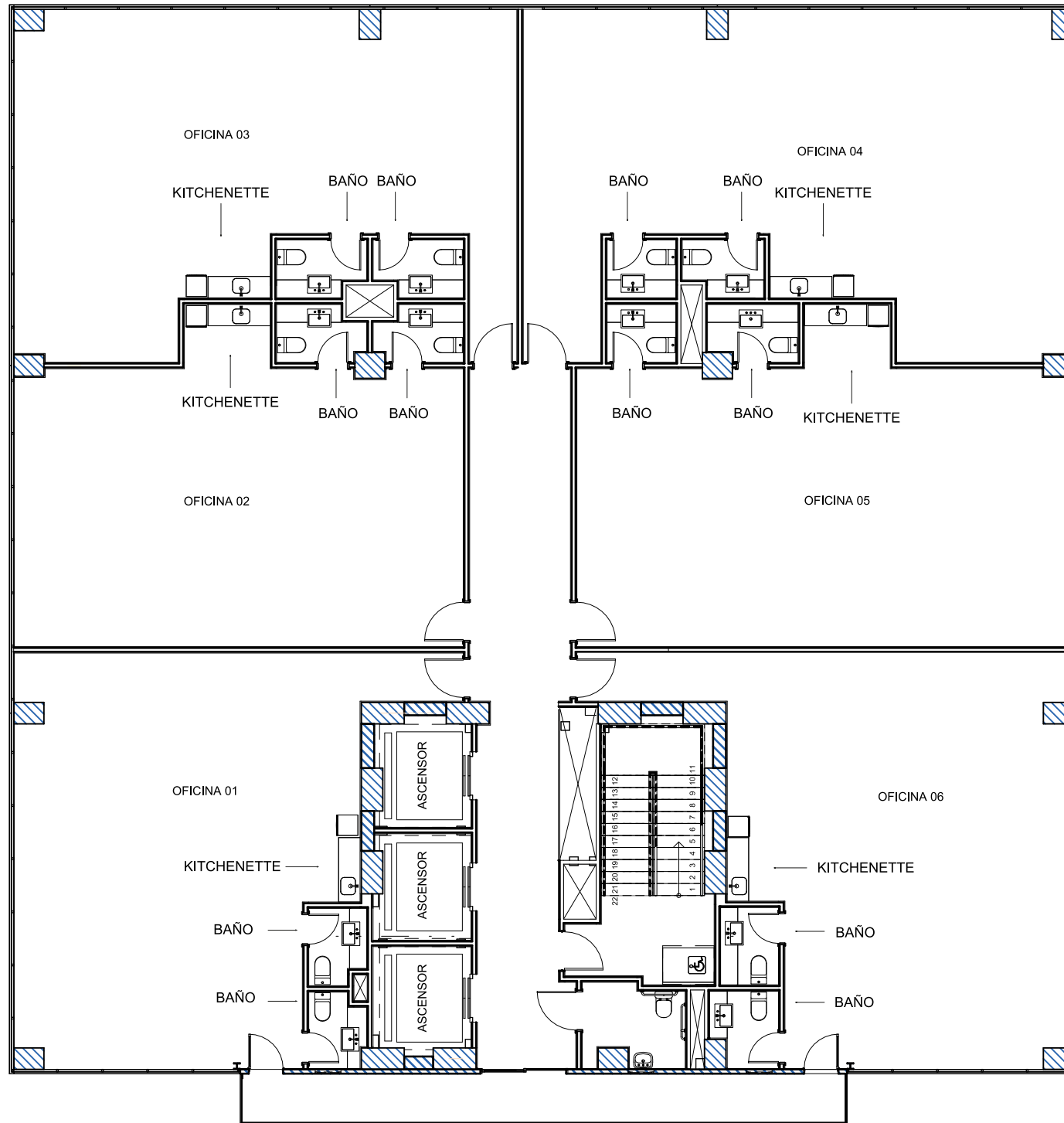
Los planos, esquemas, medidas, superficies e imágenes presentadas en todo este documento poseen carácter ilustrativo. Las medidas, superficies y terminaciones definitivas serán las que surjan del plano de subdivisión y mensura horizontal.



## PLANTA GENERAL NIVEL 5 AL 13



Juan Eulogio Estigarribia



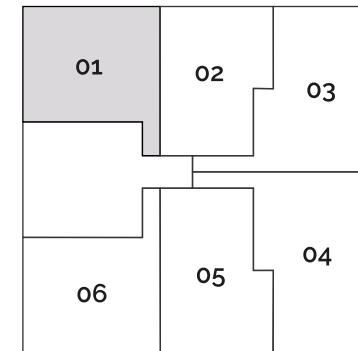
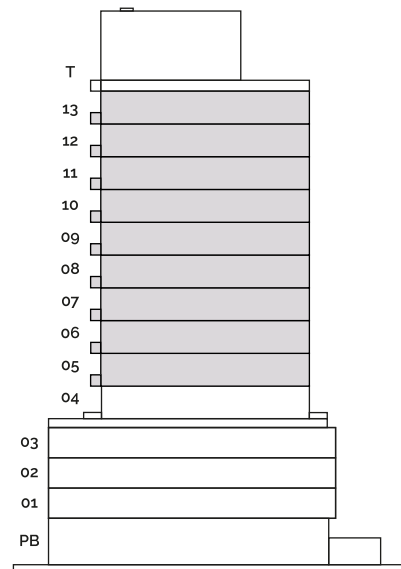
Cruz del Defensor

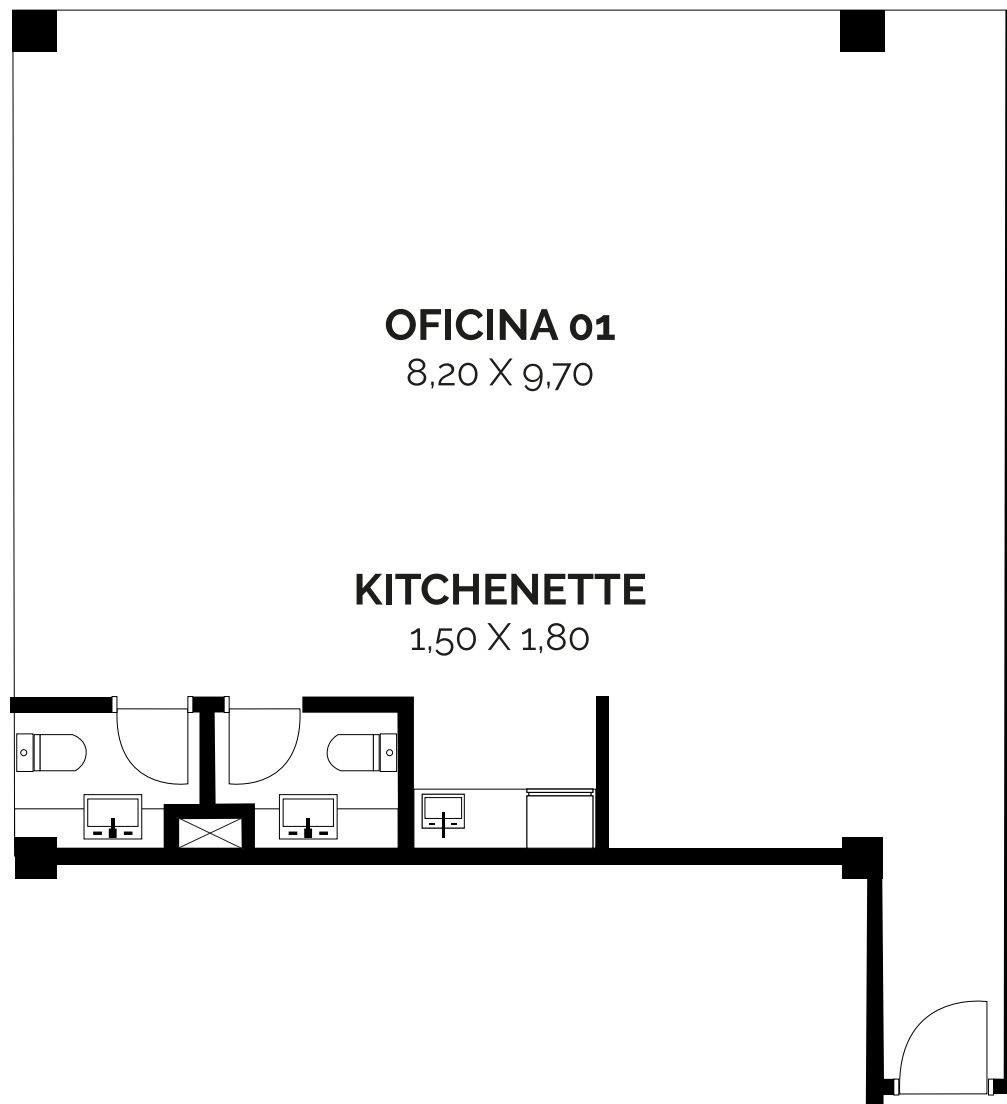
ATC

OFICINAS  
NIVEL 5 AL 13

## TIPOLOGÍA 01 NIVEL 5 AL 13

**Superficie total: 85,28 m<sup>2</sup>**



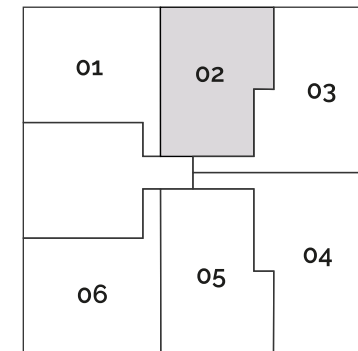
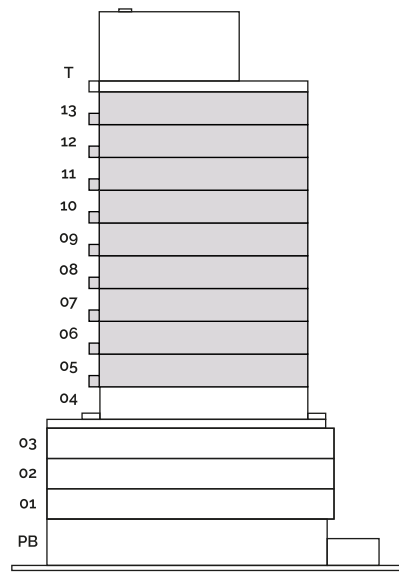


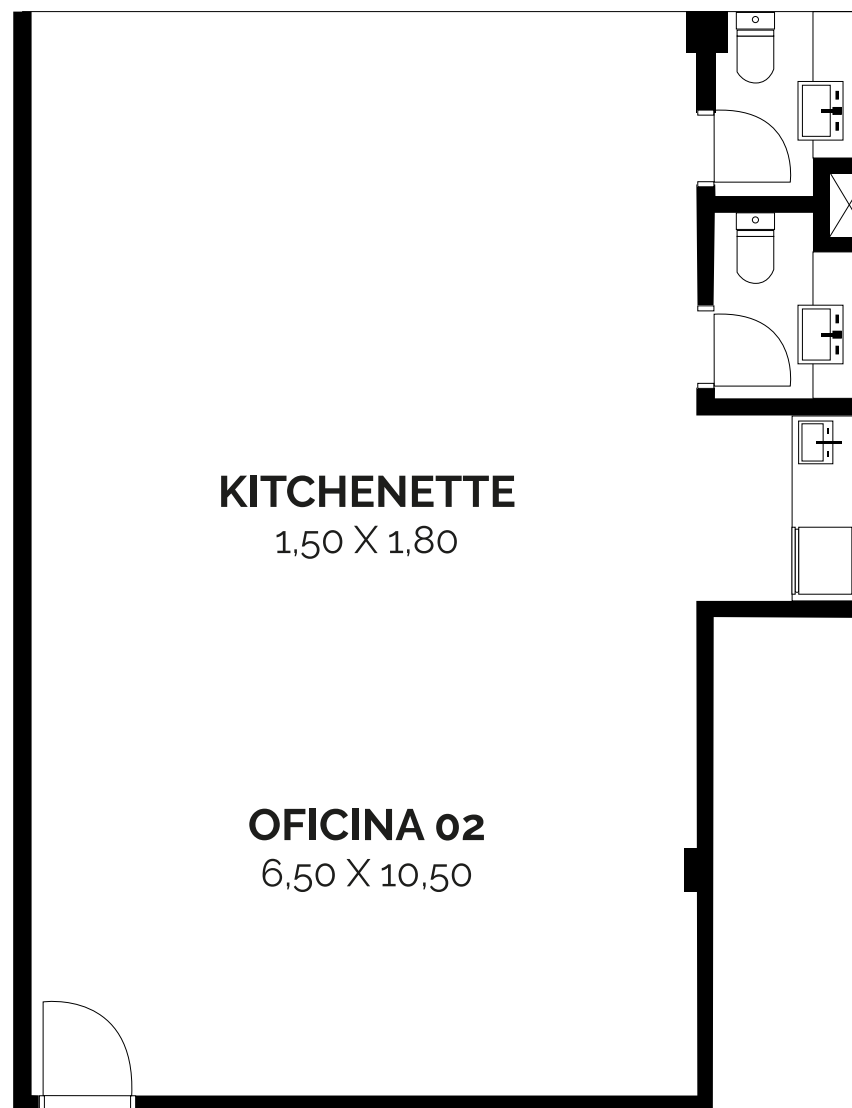
Cruz del Defensor esquina Doctor Juan Eulogio Estigarribia, Asunción, Paraguay.

Los planos, esquemas, medidas, superficies e imágenes presentadas en todo este documento poseen carácter ilustrativo. Las medidas, superficies y terminaciones definitivas serán las que surjan del plano de subdivisión y mensura horizontal.

## TIPOLOGÍA 02 NIVEL 5 AL 13

**Superficie total: 80,73 m<sup>2</sup>**



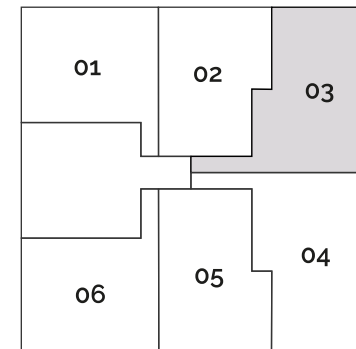
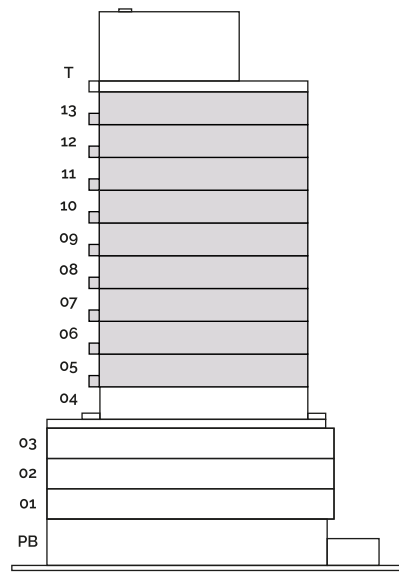


Cruz del Defensor esquina Doctor Juan Eulogio Estigarribia, Asunción, Paraguay.

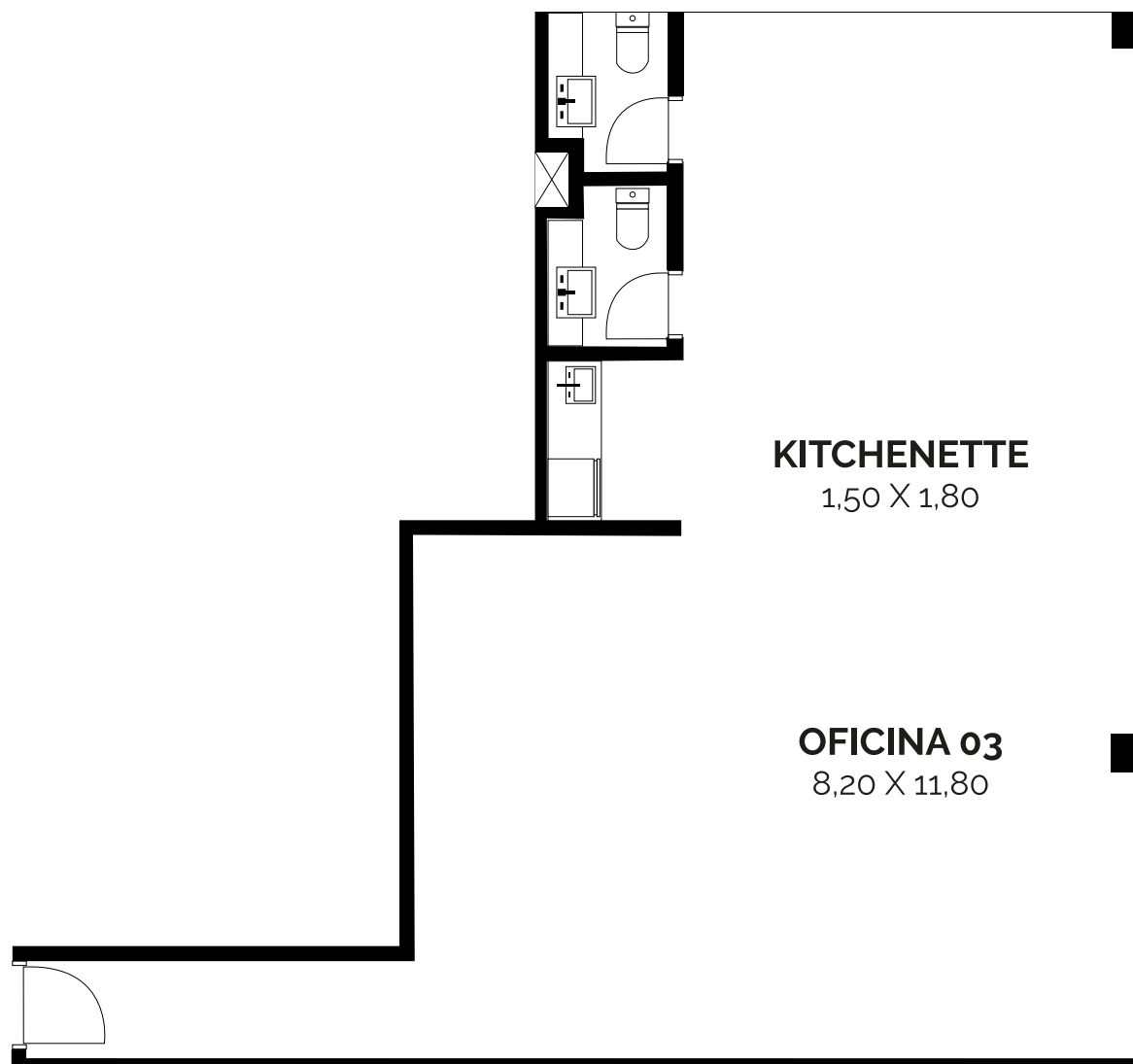
Los planos, esquemas, medidas, superficies e imágenes presentadas en todo este documento poseen carácter ilustrativo. Las medidas, superficies y terminaciones definitivas serán las que surjan del plano de subdivisión y mensura horizontal.

## TIPOLOGÍA 03 NIVEL 5 AL 13

**Superficie total: 95,66 m<sup>2</sup>**





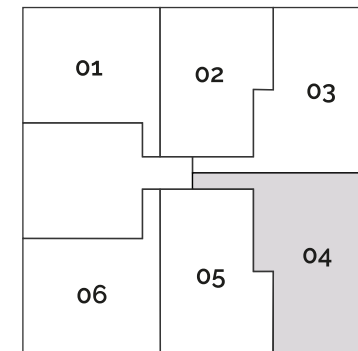
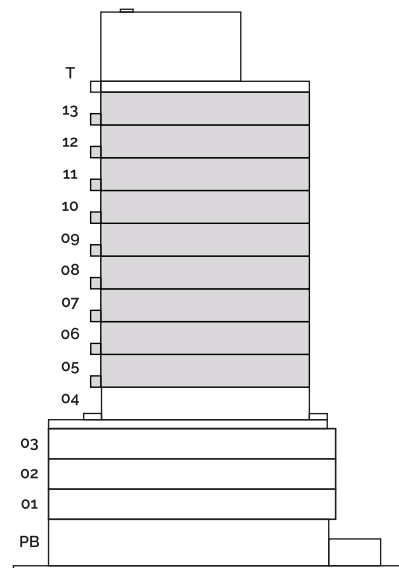


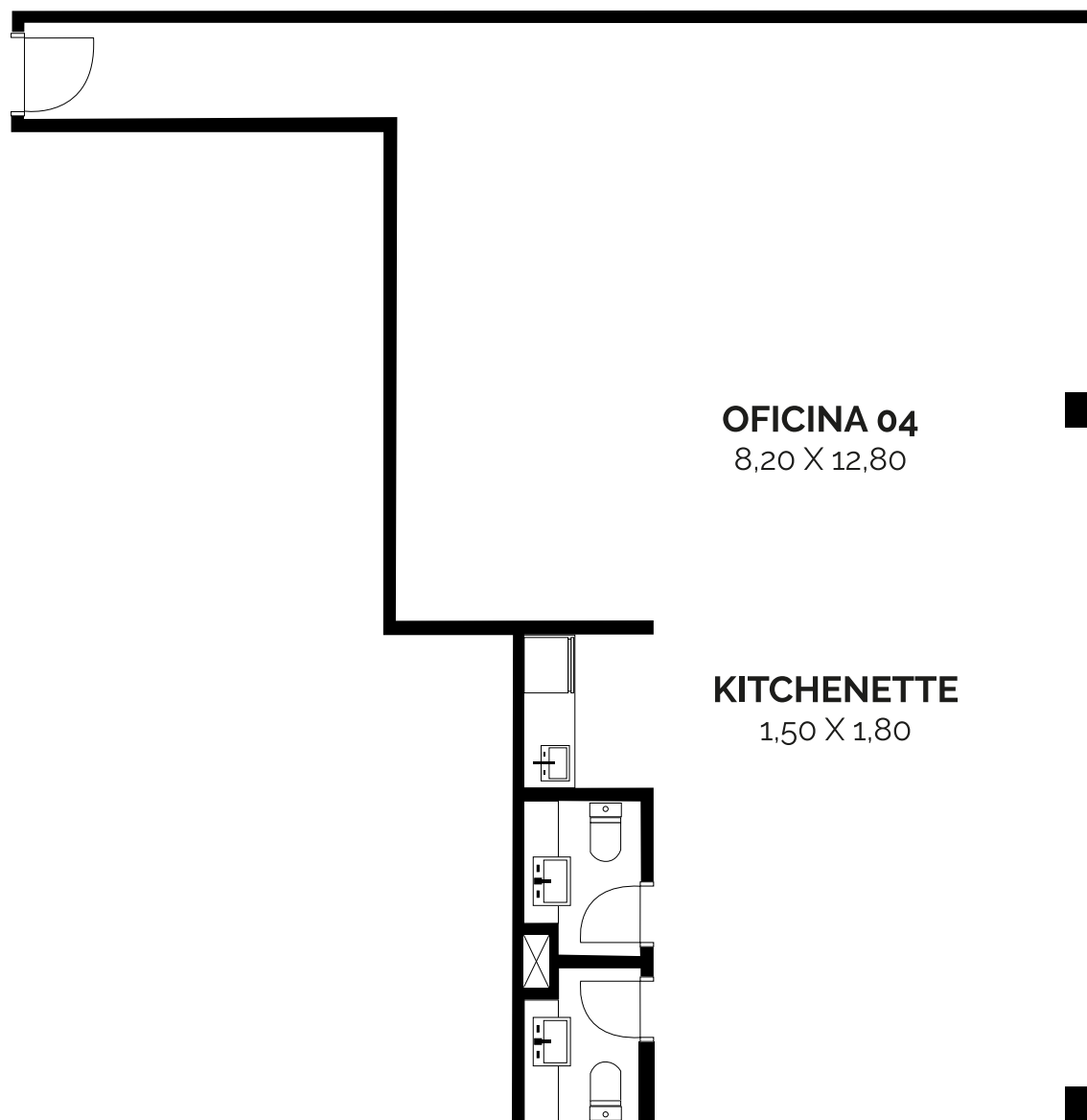
Cruz del Defensor esquina Doctor Juan Eulogio Estigarribia, Asunción, Paraguay.

Los planos, esquemas, medidas, superficies e imágenes presentadas en todo este documento poseen carácter ilustrativo. Las medidas, superficies y terminaciones definitivas serán las que surjan del plano de subdivisión y mensura horizontal.

## TIPOLOGÍA 04 NIVEL 5 AL 13

**Superficie total: 102,76 m<sup>2</sup>**



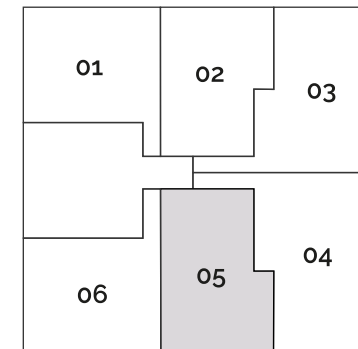
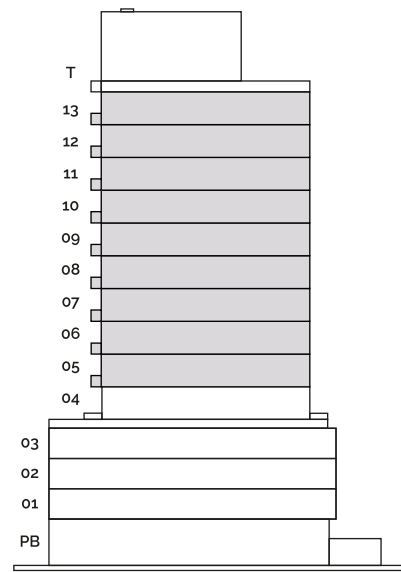


Cruz del Defensor esquina Doctor Juan Eulogio Estigarribia, Asunción, Paraguay.

Los planos, esquemas, medidas, superficies e imágenes presentadas en todo este documento poseen carácter ilustrativo. Las medidas, superficies y terminaciones definitivas serán las que surjan del plano de subdivisión y mensura horizontal.

## TIPOLOGÍA 05 NIVEL 5 AL 13

**Superficie total: 90,16 m<sup>2</sup>**



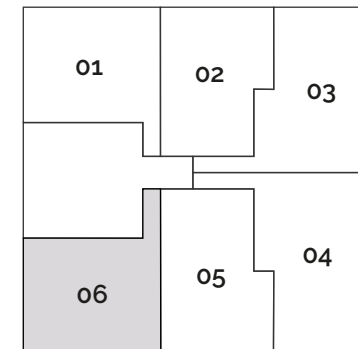
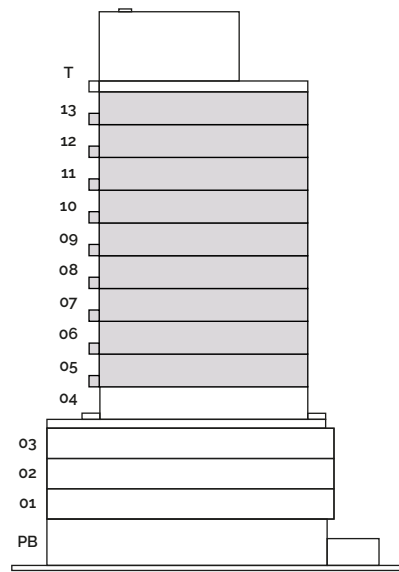


Cruz del Defensor esquina Doctor Juan Eulogio Estigarribia, Asunción, Paraguay.

Los planos, esquemas, medidas, superficies e imágenes presentadas en todo este documento poseen carácter ilustrativo. Las medidas, superficies y terminaciones definitivas serán las que surjan del plano de subdivisión y mensura horizontal.

## TIPOLOGÍA 06 NIVEL 5 AL 13

**Superficie total: 86,29 m2**





Cruz del Defensor esquina Doctor Juan Eulogio Estigarribia, Asunción, Paraguay.

Los planos, esquemas, medidas, superficies e imágenes presentadas en todo este documento poseen carácter ilustrativo. Las medidas, superficies y terminaciones definitivas serán las que surjan del plano de subdivisión y mensura horizontal.



**A LA MEDIDA  
DE TU BUSINESS**



**ATC**

ASUNCIÓN  
TRADING  
CENTER

**ASUNCIÓN TRADING CENTER**

TELEFÓNO +595 972 599 000

INSTAGRAM @asunciontradingcenter

UBICACIÓN Cruz del defensor esq. Dr. Juan Eulogio estigarribia

WEB [www.asunciontradingcenter.com](http://www.asunciontradingcenter.com)

**P&H URBAN DEVELOPMENT**

TELEFÓNO +595 972 599 000

UBICACIÓN Austria esq. Capitán Emeterio Miranda

WEB [www.phurban.com](http://www.phurban.com)